

事務所

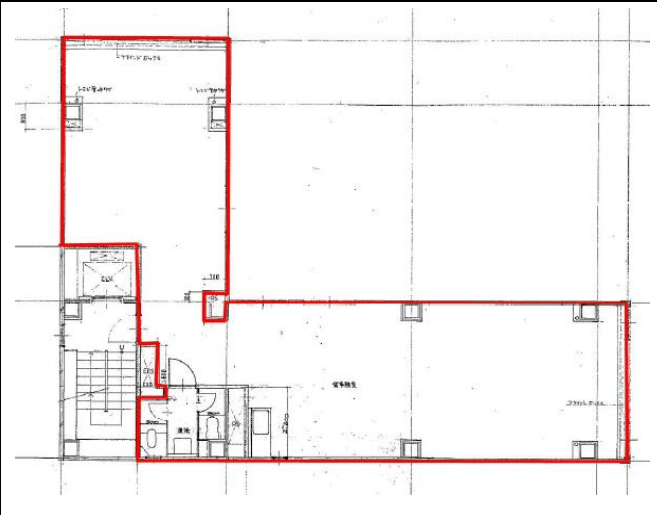
第二手塚ビル 2・3階

JR各線「新宿駅」徒歩10分
西武線「西武新宿駅」徒歩8分

写真



図面



所在地	東京都新宿区西新宿7-16-13	賃料	393,625円(坪単価12,500円)
物件名	第二手塚ビル 2・3階	共益費	78,725円(坪単価2,500円)
交通	JR各線「新宿駅」徒歩10分	看板料	—
	西武線「西武新宿駅」徒歩8分	敷金	敷金:12ヵ月(償却1ヵ月)
契約形態	建物転貸借契約	募集面積	104.09㎡(31.49坪)
更新料	新賃料の1ヵ月分(3年更新)	用途	事務所
竣工年月	1978年12月	業種制限	事務所使用のみ
入居時期	2018年1月下旬予定	引渡状態	オフィス仕様
天井高	2.4m	B工事	消防設備工事・躯体に関わる工事等
エレベーター	1基(6人乗り)	備考	・弊社指定の保証会社と保証委託契約を締結いただきます(応相談)
空調	有り		
警備	無し		

所在地



テナント構成

5階	住居
4階	事務所
3階	募集階
2階	募集階
1階	美容室

記載された情報と現状が異なる場合は、現状が優先されますので、お問い合わせください。

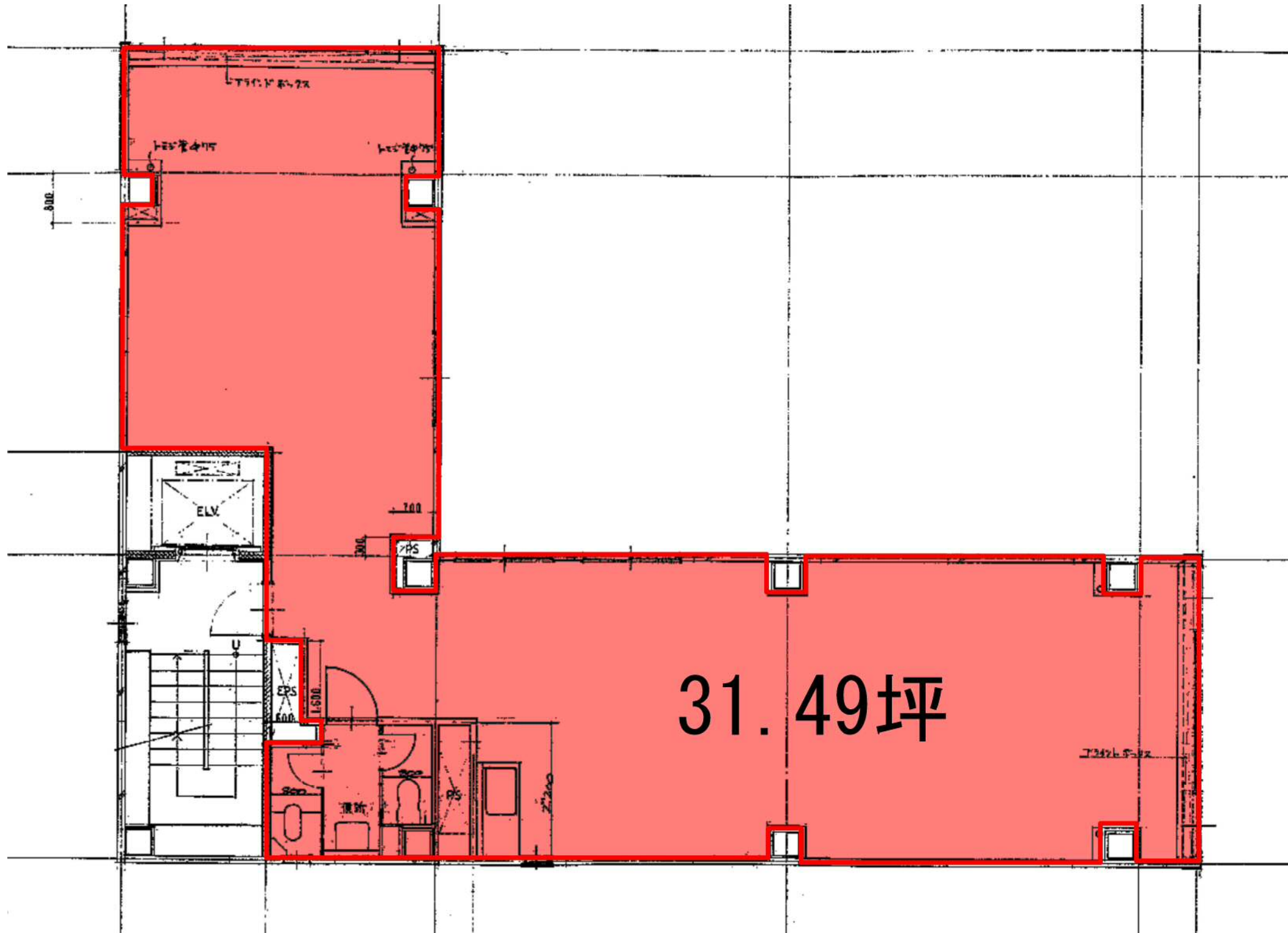


株式会社 **東急レクリエーション**
東京都渋谷区桜丘町24-4 第5富士商事ビル4F

不動産事業部 ビル営業部 担当:中川

TEL:03-3462-8451 URL:<http://www.tokyu-rec-bldg.jp/>

取引形態
貸主(賃貸・**転貸**)



31.49坪