

店舗

花見屋第2 (ラ・セーヌ) ビル 1階102号

- ・2018年度、蕨駅利用者一日平均約6万1千人！
- ・蕨駅徒歩1分の1階店舗物件！
- ・周辺に飲食店、物販店、サービス店舗多数、繁华性高！



区画入口

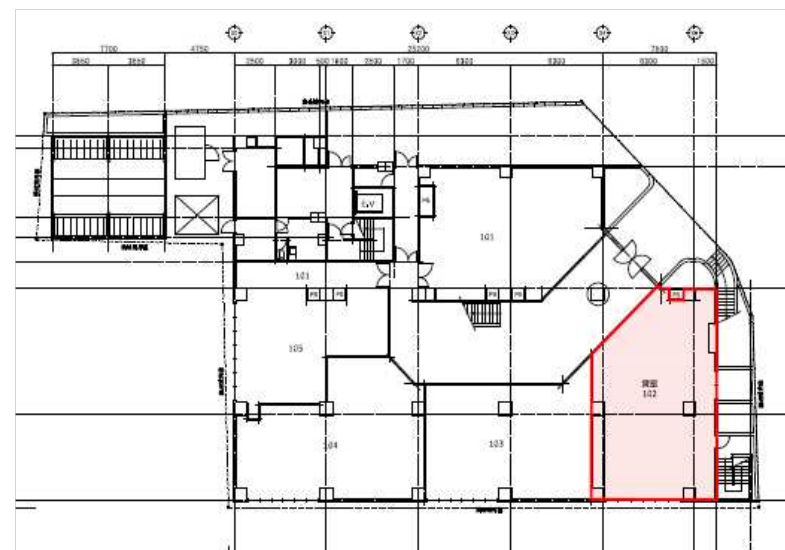


物件



駅側面

3ヵ月フリーレント！



所在地	埼玉県蕨市塚越一丁目4番5号
交通	JR京浜東北線 蕨駅 徒歩1分
竣工	1987年
構造・規模	SRC造・地上10階建
昇降設備	-
天井高	2,700mm
セキュリティ	機械警備
電気容量	電灯18kVA、動力18kW
給水・排水設備	20A・100A
引渡状態	スケルトン
B工事	防災設備工事等
用途	物販店（軽飲食相談）

契約形態	定期建物転貸借契約
契約期間	応相談
区画・面積	1階102号・33.40坪
賃料	月額 501,000円（坪単価15,000円）
共益費	月額 100,200円（坪単価3,000円）
敷金	賃料の10ヵ月分（償却1ヵ月分）
礼金	賃料の1ヵ月分
入居時期	即時入居可
備考	<ul style="list-style-type: none"> ・賃料等の保証契約必須 ・24時間利用可 ・看板掲出料有り ・消費税等別途

テナント構成	
3~10階	住居
2階	アミューズメント
1階 101	飲食店
1階 102	募集区画
1階 103	整体
1階 104	レンタルスタジオ
1階 105	美容サロン



株式会社 **東急レクリエーション**
東京都渋谷区桜丘町24番4号

不動産事業部 ビル営業部 担当：内田
(TEL) 03-3462-8451 (URL) <http://www.tokyu-rec-bldg.jp/>
※記載情報と現況が異なる場合は、現況が優先されます。

取引形態
貸主（転貸）