

# 事務所

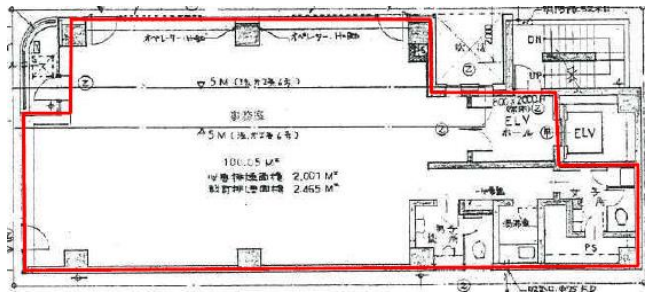
# SKKビル 2階

東西線 日比谷線 茅場町駅 徒歩1分

写真



図面



所在地



テナント構成

8階	事務所
7階	事務所
6階	事務所
5階	事務所
4階	事務所
3階	事務所
2階	募集階
1階	店舗
B1階	店舗

所在地	東京都中央区日本橋茅場町3-10-2	賃料	応相談
物件名	SKKビル 2階	共益費	
交通	茅場町駅 徒歩1分	看板料	10,000円 消費税等別途
契約形態	普通建物転貸借(3年)	敷金	敷金:8ヵ月(償却1ヵ月)
構造	RC造	募集面積	124.46㎡(37.65坪)
規模	地下1階地上8階建	用途	事務所
竣工年月	1989年3月	業種制限	事務所使用に限る
入居時期	2019年9月中旬	引渡状態	オフィス仕上げ
天井高	2.5m	B工事	有り(消防設備等)
エレベーター	1基	備考	・弊社指定の保証会社と保証委託契約を締結いただきます(応相談) ・更新料あり(新賃料1ヵ月)
空調	有り		
警備	有り		

記載された情報と現状が異なる場合は、現状が優先されますので、お問い合わせください。



株式会社 **東急レクリエーション**  
 東京都渋谷区桜丘町24番4号

不動産事業部 ビル営業部 担当:後藤・中川  
 TEL:03-3462-8451 URL:<http://www.tokyu-rec-bldg.jp/>

取引形態  
 貸主(賃貸・**転貸**)