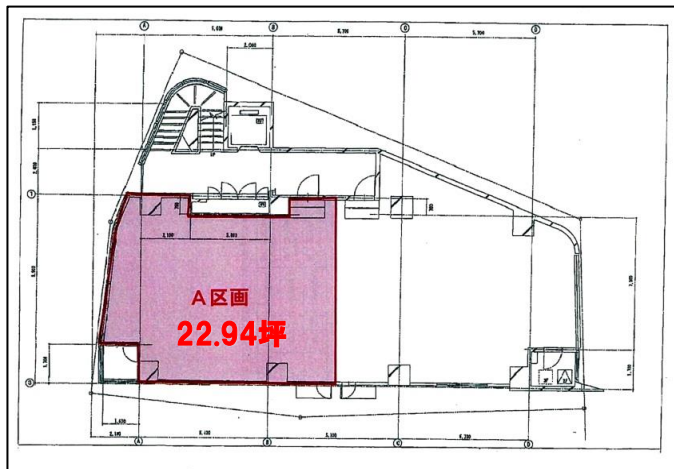


写真



| | | | |
|--------|------------------|-------|--|
| 所在地 | 東京都豊島区駒込1-38-2 | 賃料 | 298,220円(坪単価13,000円) |
| 物件名 | 駒込TRビル 6階A区画 | 共益費 | 45,880円(坪単価2,000円) |
| 交通 | JR・東京メトロ駒込駅 徒歩1分 | 看板料 | 50,000円 |
| 契約形態 | 定期建物賃貸借 | 敷金/礼金 | 敷金:10ヵ月/礼金:1ヵ月 |
| 構造 | SRC造 | 募集面積 | 75.83㎡(22.94坪) |
| 規模 | 地下1階地上8階建 | 用途 | 事務所 |
| 竣工年月 | 1993年10月 | 業種制限 | 事務所・サービス店舗 |
| 入居時期 | 未定 | 引渡状態 | 事務所仕様 |
| 天井高 | 2,600mm | B工事 | 有り(防災設備) |
| エレベーター | 9人乗り 1基 | 備考 | <ul style="list-style-type: none"> ・駅近 ・新耐震基準 ・消費税等別途 |
| 空調 | あり | | |
| 警備 | 機械警備 | | |

図面



所在地



テナント構成

| | | |
|-----|------------|----|
| 8階 | カラオケ店 | |
| 7階 | | |
| 6階 | 募集区画 | 雀荘 |
| 5階 | 不動産店 | |
| 4階 | ヨガスタジオ | |
| 3階 | フィットネス | |
| 2階 | 内科クリニック | |
| 1階 | 飲食(マクドナルド) | |
| B1階 | 倉庫・ゴミ置き場 | |

記載された情報と現状が異なる場合は、現状が優先されますので、お問い合わせください。

