

店舗

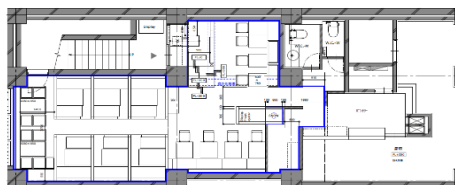
渋谷TRビル

B1階・1階

- ・飲食店（居抜き）
- ・付近に大型商業施設多数
- ・駅近



1階



B1階



所在地	東京都渋谷区渋谷2-22-16
交通	JR渋谷駅徒歩2分
竣工	1990年8月30日
構造・規模	SRC造・地下1階地上7階建
昇降設備	1基（9人乗り）※B1階には止まりません
天井高	2,400mm
セキュリティ	アルソック機械警備
電気容量	B1階 電灯100A動力60A 1階 電灯225A 動力100A
給水・排水設備	給水40A 排水100A
引渡状態	飲食店（居抜き）
B工事用途	防災設備工事等 飲食店舗

契約形態	定期建物賃貸借
契約期間	応相談
区画・面積	B1階39.5坪と1階52.3坪（合計91.8坪）
賃料	月額 応相談
共益費	月額 応相談
看板料	月額 応相談
敷金	賃料の10ヵ月分 償却無し
礼金	賃料の1ヵ月分
入居時期	2020年11月中旬
備考	<ul style="list-style-type: none"> ・賃料等の保証契約必須 ・新耐震基準 ・消費税等別途 ・飲食店（居抜き） ・ごみ処理費 月額70,000

テナント構成	
7階	事務所
6階	事務所
5階	サロン
4階	事務所
3階	事務所
2階	エステ
1階	募集区画
地下1階	募集区画



株式会社 **東急レクリエーション**
東京都渋谷区桜丘町24番4号

不動産事業部 ビル営業部 担当：柏木
(TEL) 03-3462-8451 (URL) <https://www.tokyu-rec-bldg.jp/>
※記載情報と現況が異なる場合は、現況が優先されます。

取引形態
貸主