

店舗

横浜TRビル

地下1階

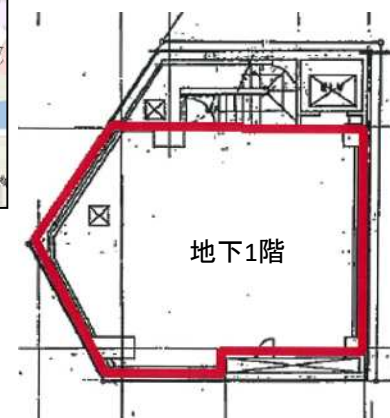
- ・パルナード通り沿いの角地で視認性良好
- ・4線利用可能。横浜駅徒歩4分



ビル外観



1階エントランス



所在地	神奈川県横浜市西区南幸2-14-8
交通	JR線、東急線、京急線 横浜駅徒歩4分
竣工	1999年11月
構造・規模	鉄骨造、一部鉄筋コンクリート造・地下1階地上6階建
昇降設備	客用9人乗り1基
天井高	2,400mm
セキュリティ	なし (ELV不停止)
電気容量	電灯200A 動力100A
空調	なし
引渡状態	応相談
B工事	防災設備工事等
用途	店舗

契約形態	定期建物転貸借契約
契約期間	応相談
区画・面積	65.00㎡ (19.66坪)
賃料	月額 相談
共益費	月額 58,980円 (坪単価3,000円)
敷金	賃料の10ヵ月分
礼金	賃料の1ヵ月分
入居時期	応相談
備考	<ul style="list-style-type: none"> ・賃料等の保証契約必須 ・看板掲出料 月額金30,000円 ・使用時間応相談 ・内装譲渡 (有償) ・消費税等別途

テナント構成	
6階	アイラッシュサロン
5階	美容室
4階	ボードゲームカフェ
3階	募集区画(店舗)
2階	募集区画(店舗)
1階	募集区画(店舗)
地下1階	募集区画(店舗)



株式会社 東急レクリエーション
東京都渋谷区桜丘町24番4号

不動産事業部 ビル営業部 担当：後藤・中川
(TEL) 03-3462-8451 (URL) <http://www.tokyu-rec-bldg.jp/>
※記載情報と現況が異なる場合は、現況が優先されます。

取引形態
貸主 (転貸)