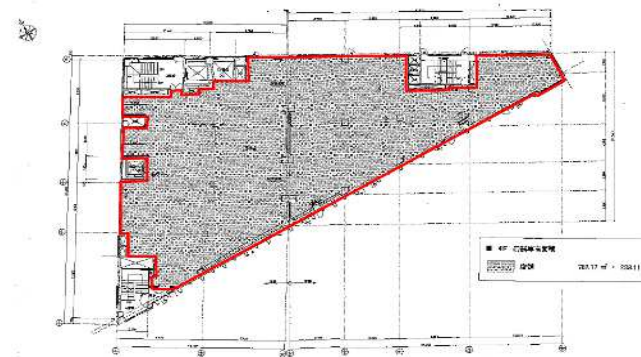


店舗

本厚木駅前ビル

4階

- ・本厚木駅徒歩2分の好立地物件！
- ・周辺に飲食店、物販店、サービス店舗多数、繁华性高！



所在地	神奈川県厚木市中町2丁目4番13号
交通	小田急小田原線本厚木駅 徒歩2分
竣工	1969年8月（2003年耐震補強済）
構造・規模	SRC造・地下1階地上7階建
昇降設備	客用15人乗り1基・業務用24人乗り1基
天井高	3.55m
セキュリティ	なし
電気容量	電灯150kVA、動力100kW
給水・排水設備	25A、75A
引渡状態	スケルトン
B工事	防災設備工事等
用途	店舗（カラオケ店）

契約形態	定期建物転貸借契約
契約期間	応相談
区画・面積	4階・786.40㎡/237.88坪
賃料	応相談
共益費	応相談
敷金	賃料の12ヵ月分（償却1ヵ月分）
礼金	1ヵ月分
入居時期	即時入居可
備考	<ul style="list-style-type: none"> ・賃料等の保証契約必須 ・24時間利用可 ・看板掲出料有り ・消費税等別途

テナント構成		
7階	居酒屋	募集区画
6階	フィットネスジム	
5階	募集区画	
4階	募集区画	
3階	居酒屋	
2階	ゲームセンター	
1階	ゲームセンター	
地下1階	レストラン	



株式会社 **東急レクリエーション**
東京都渋谷区桜丘町24番4号

不動産事業部 ビル営業部 担当：川瀬
(TEL) 03-3462-8451 (URL) <http://www.tokyu-rec-bldg.jp/>
※記載情報と現況が異なる場合は、現況が優先されます。

取引形態
貸主（転貸）