

店舗

# 第二手塚ビル

1階

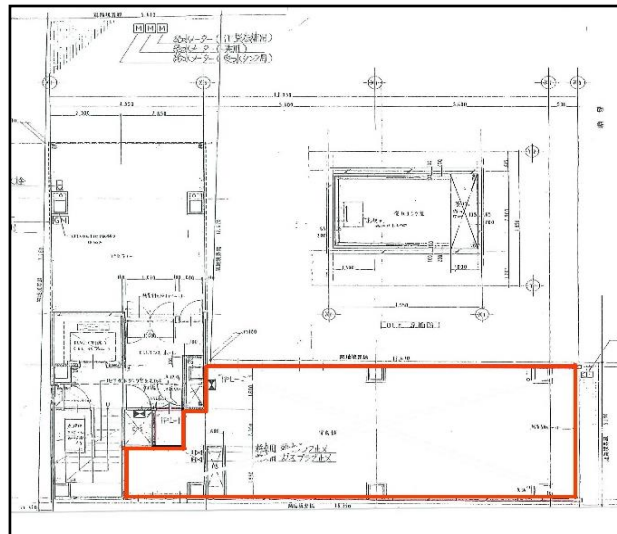
- ・新宿駅から徒歩10分、好立地の物件！
- ・周辺に飲食店、物販店、繁华性高！



正面側



1階店舗側



所在地	東京都新宿区西新宿7-16-13
交通	JR各線「新宿駅」徒歩10分
竣工	1988年12月
構造・規模	鉄骨造・地上6階建（1階～4階部分転貸）
昇降設備	6人乗り 1基
天井高	2,500mm
セキュリティ	無し
電気容量	電灯：8KVA、動力：12kW(空調)
給排水設備	給水：25A、排水：100A
引渡状態	スケルトン
B工事用途	消防設備工事・躯体に関わる工事等 物販・その他相談 ※飲食不可

契約形態	建物転貸借契約
契約期間	3年間
区画・面積	1階・68.28㎡（20.65坪）
賃料	月額464,625円（坪22,500円）
共益費	月額51,625円（坪2,500円）
敷金	敷金：12カ月（償却1カ月）
礼金	賃料の1か月分
入居時期	2020年11月7日～
備考	<ul style="list-style-type: none"> <li>・面積変更の可能性有り。</li> <li>・弊社指定の保証会社と保証委託契約を締結いただきます(応相談)</li> <li>・更新料は賃料の1か月分</li> <li>・消費税等別途</li> </ul>

テナント構成	
6階	住居
5階	
4階	
3階	募集区画
2階	事務所
1階	学習塾
1階	募集区画



株式会社 **東急レクリエーション**  
東京都渋谷区桜丘町24番4号

不動産事業部 ビル営業部 担当：内山  
(TEL) 03-3462-8451 (URL) <http://www.tokyu-rec-bldg.jp/>  
※記載情報と現況が異なる場合は、現況が優先されます。

取引形態  
貸主（転貸）