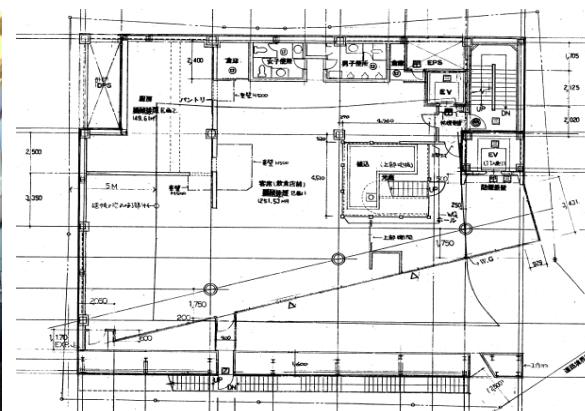


店舗

ルシマン田町

3階

- ・駅から徒歩2分
- ・慶応中通り沿い、人通り多数



所在地	東京都港区芝五丁目20番17号
交通	JR田町駅 徒歩2分
竣工	1988年12月
構造・規模	S造・地上4階地下2階建
昇降設備	客用1基、人荷用1基
階高	3,650mm
セキュリティ	無
電気容量	電灯250A、動力300A
給水・排水設備	給水40A、排水100A
引渡状態	応相談
B工事	防災設備工事等
用途	飲食店

契約形態	定期建物転貸借契約
契約期間	応相談
区画・面積	3階・105.72坪
賃料	月額 応相談
共益費	月額 賃料に含む
看板料	月額 50,000円
敷金	賃料の10ヵ月分
礼金	賃料の1ヵ月分
入居時期	2021年3月
備考	<ul style="list-style-type: none"> ・駅近 ・新耐震基準 ・消費税等別途 ・引渡し状態応相談

テナント構成	
4階	カラオケ店
3階	募集区画
2階	飲食店
1階	募集区画



株式会社 **東急レクリエーション**
 東京都渋谷区桜丘町24番4号

不動産事業部 ビル営業部 担当：後藤
 (TEL) 03-3462-8451 (URL) <http://www.tokyu-rec-bldg.jp/>
 ※記載情報と現況が異なる場合は、現況が優先されます。

取引形態
 貸主