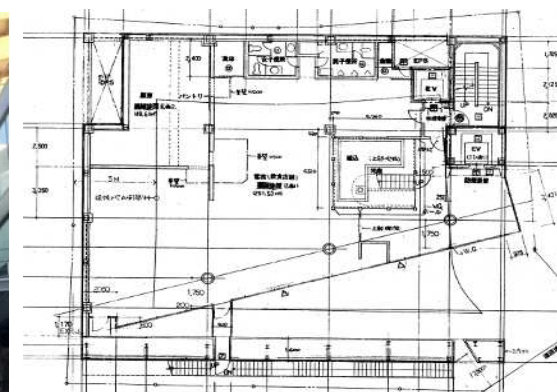


店舗

# ルシマン田町

3階

- ・駅から徒歩2分
- ・慶応中通り沿い、人通り多数



所在地	東京都港区芝五丁目20番17号
交通	JR田町駅 徒歩2分
竣工	1988年12月
構造・規模	S造・地上4階地下2階建
昇降設備	客用1基、人荷用1基
階高	3,650mm
セキュリティ	無
電気容量	電灯250A、動力300A
給水・排水設備	給水40A、排水100A
引渡状態	応相談
B工事用途	防災設備工事等 飲食店

契約形態	定期建物転貸借契約
契約期間	応相談
区画・面積	3階・102.68坪 (339.45㎡)
賃料	月額 応相談
共益費	月額 賃料に含む
看板料	月額 50,000円
敷金	賃料の12ヵ月分 償却無
礼金	賃料の1ヵ月分
入居時期	応相談
備考	<ul style="list-style-type: none"> <li>・駅近</li> <li>・新耐震基準</li> <li>・消費税等別途</li> <li>・引渡し状態応相談</li> </ul>

テナント構成	
4階	カラオケ店
3階	募集区画
2階	飲食店
1階	募集区画



株式会社 **東急レクリエーション**  
東京都渋谷区桜丘町24番4号

不動産事業部 ビル営業部 担当：後藤  
(TEL) 03-3462-8451 (URL) <http://www.tokyu-rec-bldg.jp/>  
※記載情報と現況が異なる場合は、現況が優先されます。

取引形態  
貸主