

事務所

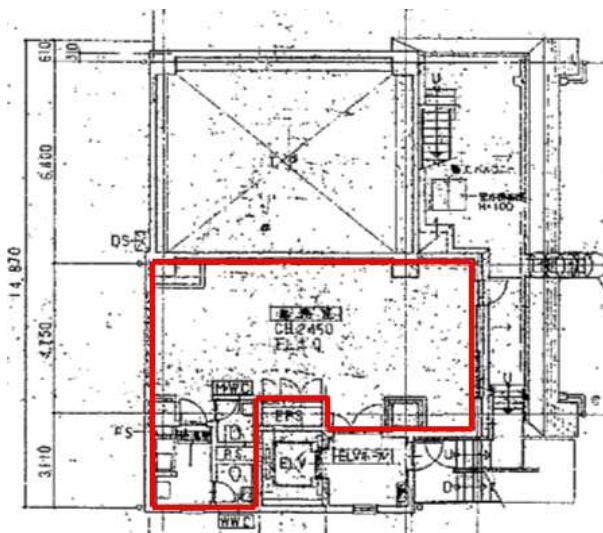
# 渋谷TRビル

7階

- ・駅近好立地
- ・付近に大型商業施設多数



7階



所在地	東京都渋谷区渋谷2-22-16
交通	JR渋谷駅徒歩2分
竣工	1990年8月30日
構造・規模	SRC造・地下1階地上7階建
昇降設備	1基（9人乗り）
天井高	2450mm
セキュリティ	アルソック機械警備
電気容量	50A
空調	個別空調
OAフロア	無
B工事	防災設備工事 等
用途	事務所

契約形態	定期建物賃貸借契約
契約期間	応相談
区画・面積	61.80㎡（18.69坪）
賃料	月額 応相談
共益費	月額 応相談
看板料	月額 応相談
敷金	賃料の10ヵ月分 償却無し
礼金	賃料の1ヵ月分
入居時期	2021年4月上旬

備考	<ul style="list-style-type: none"> <li>・賃料等の保証契約必須</li> <li>・新耐震基準</li> <li>・消費税等別途</li> </ul>
----	--

テナント構成	
7階	募集区画
6階	事務所
5階	サロン
4階	事務所
3階	事務所
2階	エステ
1階	募集区画
地下1階	募集区画



株式会社 **東急レクリエーション**  
 東京都渋谷区桜丘町24番4号

不動産事業部 ビル営業部 担当：柏木  
 (TEL) 03-3462-8451 (URL) <https://www.tokyu-rec-bldg.jp/>  
 ※記載情報と現況が異なる場合は、現況が優先されます。

取引形態  
貸主