

店舗

# 札幌TRビル

3階A区画

- ・2009年竣工、札幌駅前の好立地物件！
- ・集客性の高い店舗ビル！



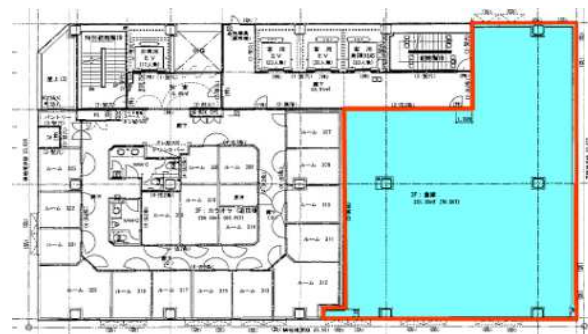
外観



エレベーターホール



エントランス



所在地	札幌市中央区北4条西2丁目1番25号
交通	JR函館本線 札幌駅 徒歩2分
竣工	2009年11月
構造・規模	S造・地下1階地上10階建
昇降設備	3基
天井高	2,900mm（現内装の状態）
セキュリティ	機械警備
電気容量	電灯150A 動力150A、100A
給水排水設備	給水30A 排水100A×2
引渡状態	スケルトン
B工事	防災設備工事等
用途	飲食店・店舗

契約形態	定期建物賃貸借契約
契約期間	応相談
区画・面積	261.36㎡(79.06坪)
賃料	応相談
共益費	応相談
敷金	賃料の12ヵ月分
礼金	賃料の1ヵ月分
入居時期	応相談
備考	<ul style="list-style-type: none"> <li>・看板掲出料 月額金20,000円</li> <li>・消費税等別途</li> <li>・賃料等の保証契約必須</li> <li>・24時間利用可</li> </ul>

テナント構成		
10階	飲食店	
9階	飲食店	飲食店
8階	飲食店	飲食店
7階	ヨガスタジオ	脱毛サロン
6階	飲食店	飲食店
5階	ネットカフェ	
4階	カラオケ	
3階	募集区画	カラオケ
2階	飲食店	飲食店 飲食店
1階	コンビニ	カラオケ



株式会社 **東急レクリエーション**  
 東京都渋谷区桜丘町24番4号

不動産事業部 ビル営業部 担当：川瀬  
 (TEL) 03-3462-8451 (URL) <http://www.tokyu-rec-bldg.jp/>  
 ※記載情報と現況が異なる場合は、現況が優先されます。

取引形態  
 貸主（転貸）