

店舗

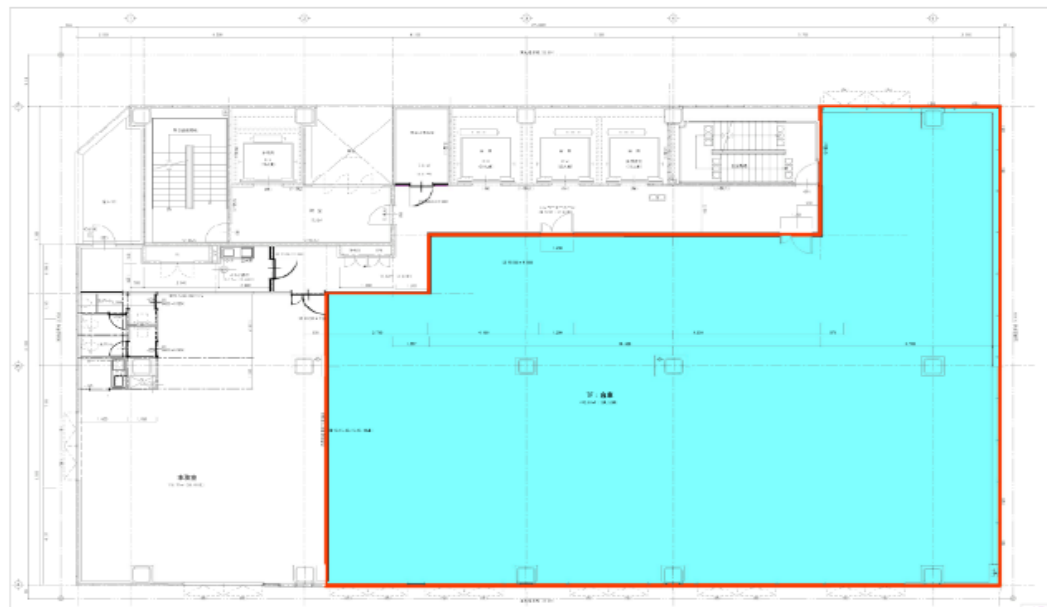
札幌TRビル

7階
A区画

- ・札幌駅前の好立地物件！
- ・集客性高い店舗ビル！



外観



エントランス



所在地	札幌市中央区北4条西2丁目1番25号
交通	JR函館本線 札幌駅 徒歩2分
竣工	2009年11月
構造・規模	S造・地下1階地上10階建
昇降設備	3基
階高	3,950mm
セキュリティ	機械警備
電気容量	電灯300A 動力225A
給排水	給水40A 排水100A
用途	ジム・学習塾等
引渡状態	スケルトン
B工事	防災設備工事等

契約形態	定期建物賃貸借契約
契約期間	応相談
区画・面積	410.99㎡ (124.32坪)
賃料	応相談
共益費	応相談
敷金	賃料の12カ月分
礼金	賃料の1カ月分
入居時期	応相談
備考	<ul style="list-style-type: none"> ・賃料等の保証契約必須 ・24時間利用可 ・看板掲出料有り ・消費税等別途

テナント構成			
10階	飲食店		
9階	飲食店	募集区画	
8階	飲食店	飲食店	
7階	募集区画	クリニック	
6階	飲食店	飲食店	
5階	ネットカフェ		
4階	カラオケ		
3階	飲食店	カラオケ	
2階	飲食店	飲食店	飲食店
1階	コンビニ	カラオケ	



株式会社 **東急レクリエーション**
東京都渋谷区桜丘町24番4号

不動産事業部 ビル営業部 担当：川瀬
(TEL) 03-3462-8451 (URL) <http://www.tokyu-rec-bldg.jp/>
※記載情報と現況が異なる場合は、現況が優先されます。

取引形態
貸主（転貸）