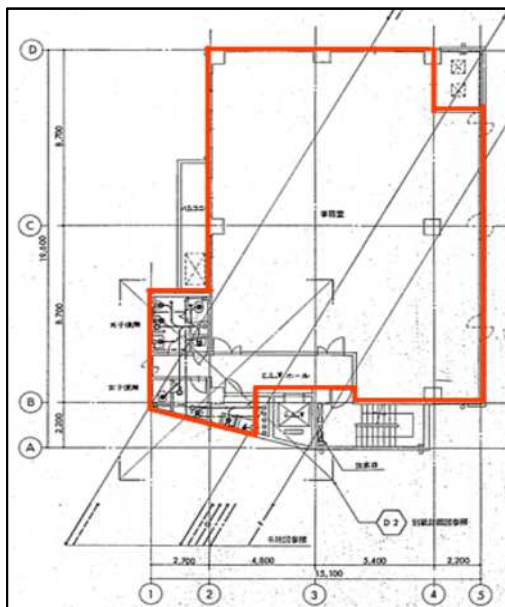


事務所

# 斉藤ビル

3階

- JR新宿駅から徒歩8分、都営新宿駅から徒歩4分の好立地の事務所物件！
- 周辺に飲食店、物販店、繁华性高！



所在地	東京都新宿区西新宿7丁目5番3号
交通	JR「新宿駅」徒歩8分、都営「新宿駅」徒歩4分
竣工	1986年8月
構造・規模	SRC造・地上8階建
昇降設備	9人乗り 1基
天井高	2,500mm
セキュリティ	EV不停止
電気容量	—
空調	個別空調
OAフロア	—
B工事用途	消防設備工事・躯体に関わる工事等 事務所

契約形態	建物転貸借契約
契約期間	3年間
区画・面積	3階・231.93㎡(70.16坪)
賃料	月額1,052,400円(坪単価15,000円)
共益費	月額210,480円(坪単価3,000円)
敷金	敷金：12ヵ月(償却1ヵ月)
礼金	賃料の1ヵ月分
入居時期	即時入居可
備考	<ul style="list-style-type: none"> <li>• 弊社指定の保証会社と保証委託契約を締結いただきます(必須)</li> <li>• 新耐震</li> <li>• 更新料は賃料の1ヵ月分</li> <li>• 消費税等別途</li> </ul>

テナント構成	
8階	住居
7階	事務所
6階	事務所
5階	事務所
4階	事務所
3階	募集区画
2階	事務所
1階	店舗



株式会社 **東急レクリエーション**  
東京都渋谷区桜丘町24番4号

不動産事業部 ビル営業部 担当：内山  
(TEL) 03-3462-8451 (URL) <http://www.tokyu-rec-bldg.jp/>  
※記載情報と現況が異なる場合は、現況が優先されます。

取引形態  
貸主(転貸)