

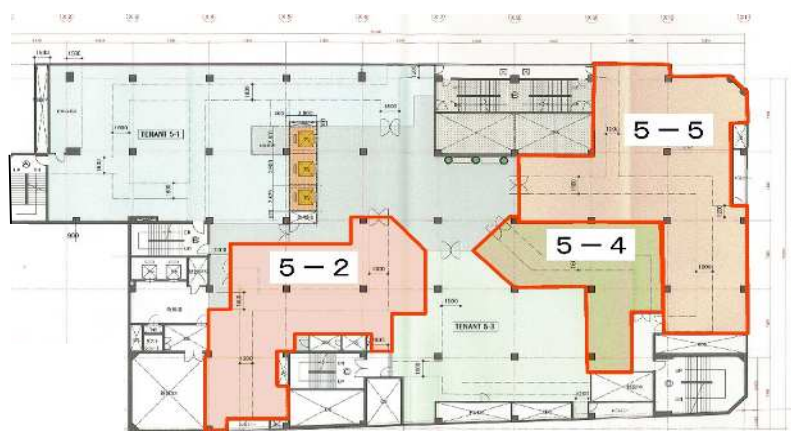
店舗

# 十三ビル

5階

5-2区画  
5-4区画  
5-5区画

- ・2021年度、津田沼駅利用者一日平均約16万人！
- ・JRと新京成の乗り換えルートの店舗物件！
- ・周辺に飲食店、物販店、サービス店舗多数、繁华性高！



所在地	千葉県習志野市津田沼1-2-1
交通	JR・京成線 津田沼駅 徒歩2分
竣工	1976年11月
構造・規模	RC造・地下1階地上6階建
昇降設備	5基（うち2基は従業員・納品専用）
天井高	梁下2,550mm、スラブ下3,280mm
セキュリティ	なし
電気容量	電灯50kVA、(5-4)30kVA・動力35kW
給水・排水設備	50A・100A
引渡状態	スケルトン
B工事	防災設備及び躯体に抵触する工事等
用途	飲食店、サービス店舗

契約形態	定期建物転貸借契約
契約期間	5年
区画・面積	5階 5-2画 81.65坪
	5階 5-4画 47.96坪
	5階 5-5画 112.47坪
賃料	応相談
共益費	5-2 月額244,950（坪単価3,000円）
	5-4 月額143,880（坪単価3,000円）
	5-5 月額337,410（坪単価3,000円）
敷金	賃料の10ヵ月分（償却1ヵ月分）
礼金	賃料の1ヵ月分
入居時期	即時入居可

テナント構成		
5階	募集	飲食/医療脱毛
4階	募集(37.52坪)	インターネットカフェ/飲食
3階	アミューズメント	
2階	アミューズメント	
1階	アミューズメント/銀行/不動産	
地下1階	アミューズメント/飲食	

備考	<ul style="list-style-type: none"> <li>・賃料等の保証契約必須</li> <li>・耐震補強済</li> <li>・看板掲出料(月額80,000円)</li> <li>・消費税等別途</li> </ul>
----	---



株式会社 **東急レクリエーション**  
東京都渋谷区桜丘町24番4号

不動産事業部 ビル営業部 担当：内田 090-2303-6588  
(TEL) 03-3462-8451 (URL) <http://www.tokyu-rec-bldg.jp/>  
※記載情報と現況が異なる場合は、現況が優先されます。

取引形態  
貸主（転貸）