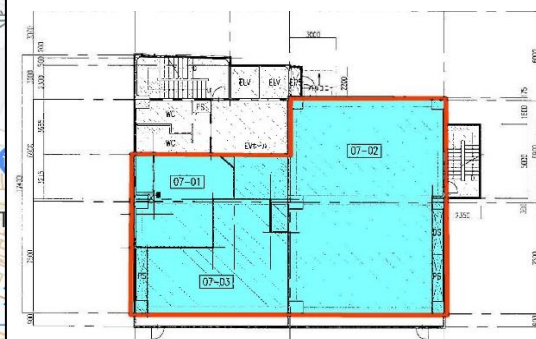
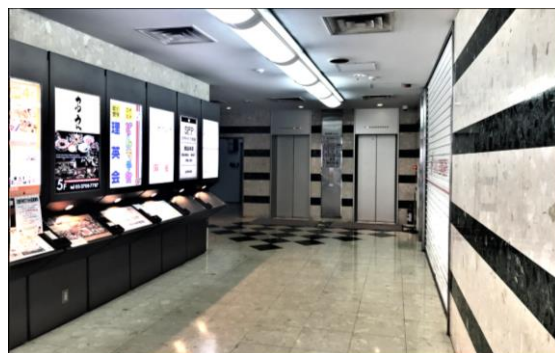


事務所
店舗

萩原第二ビル

7階

- ・玉川通り沿いで視認性良好
- ・二子玉川駅より徒歩2分の駅近物件



7階

所在地	東京都世田谷区玉川2-24-7
交通	東急線 二子玉川駅 徒歩2分
竣工	1987年2月
構造・規模	SRC造
昇降設備	2基
天井高	3,500mm
セキュリティ	有
電気容量	—
空調	なし
引渡状態	スケルトン
B工事	防災設備工事等
用途	応相談

契約形態	定期建物転賃借契約
契約期間	応相談
区画・面積	251.14㎡ (75.97坪)
賃料	月額 応相談
共益費	月額 227910円 (坪単価3,000円)
敷金	賃料の12ヵ月分
礼金	賃料の1ヵ月分
入居時期	応相談
備考	<ul style="list-style-type: none"> ・賃料等の保証契約必須 ・看板掲出料 月額金30,000円 ・使用時間応相談 ・消費税等別途

テナント構成	
9階	事務所
8階	事務所
7階	募集区画
6階	学習塾 事務所
5階	飲食店
4階	学習塾
3階	飲食店
2階	学習塾
1階	店舗



株式会社 **東急レクリエーション**
東京都渋谷区桜丘町24番4号

不動産事業部 ビル営業部 担当：杉山・伊藤
(TEL) 03-3462-8451 (URL) <http://www.tokyu-rec-bldg.jp/>
※記載情報と現況が異なる場合は、現況が優先されます。

取引形態
貸主（転賃）