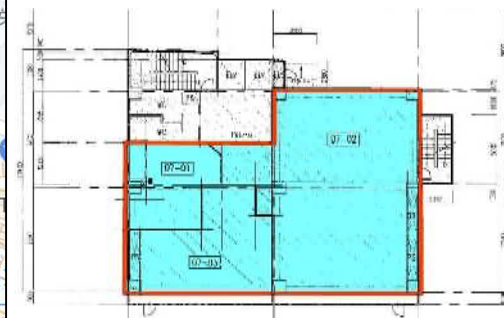


事務所
店舗

萩原第二ビル

7階

- ・玉川通り沿いで視認性良好
- ・二子玉川駅より徒歩2分の駅近物件



7階

所在地	東京都世田谷区玉川2-24-7
交通	東急線 二子玉川駅 徒歩2分
竣工	1987年2月
構造・規模	SRC造
昇降設備	2基
天井高	3,500mm
セキュリティ	有
電気容量	—
空調	なし
引渡状態	スケルトン
B工事	防災設備工事等
用途	応相談

契約形態	定期建物転貸借契約
契約期間	応相談
区画・面積	251.14㎡ (75.97坪)
賃料	月額 応相談
共益費	月額 227910円 (坪単価3,000円)
敷金	賃料の12ヵ月分
礼金	賃料の1ヵ月分
入居時期	応相談
備考	<ul style="list-style-type: none"> ・賃料等の保証契約必須 ・看板掲出料 月額金30,000円 ・使用時間応相談 ・消費税等別途

テナント構成	
9階	事務所
8階	事務所
7階	募集区画
6階	学習塾 事務所
5階	飲食店
4階	学習塾 リラクゼーションサロン
3階	飲食店
2階	学習塾
1階	店舗



株式会社 東急レクリエーション
東京都渋谷区桜丘町24番4号

不動産事業部 ビル営業部 担当：杉山・内山
(TEL) 03-3462-8451 (URL) <http://www.tokyu-rec-bldg.jp/>
※記載情報と現況が異なる場合は、現況が優先されます。

取引形態
貸主 (転貸)