

店舗

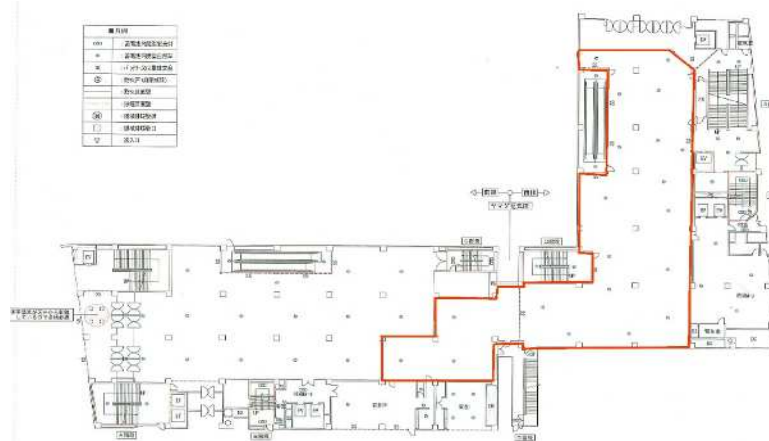
# 仙台TRビル

地上1階  
102区画

- ・JR仙台駅直結の好立地
- ・近隣に商店街あり



## 1階 平面図



所在地	宮城県仙台市青葉区中央3-6-1
交通	JR仙台駅 徒歩3分
竣工	1972年3月 ※耐震補強工事実施済
構造・規模	鉄骨鉄筋コンクリート造
昇降設備	2基
天井高	3,000mm
セキュリティ	有
電気容量	電灯200,125A 動力60,75A
給水排水設備	給水32,40A 排水100,125A
引渡状態	スケルトン
B工事	防災設備工事等
用途	応相談

契約形態	定期建物賃貸借契約
契約期間	応相談
区画・面積	地上1階102区画 847.19㎡ (256.27坪)
賃料	月額 応相談
共益費	月額 768,810円 (坪単価3,000円)
敷金	賃料の10ヵ月分
礼金	賃料の1ヵ月分
入居時期	2021年12月1日
備考	<ul style="list-style-type: none"> <li>・賃料等の保証契約必須</li> <li>・看板掲出料 応相談</li> <li>・使用時間応相談</li> <li>・消費税等別途</li> </ul>

テナント構成			
8階	カラオケ	飲食店	募集区画
7階	スポーツジム		募集区画
6階		家電量販店	
5階		家電量販店	
4階		家電量販店	
3階		家電量販店	
2階		家電量販店	
1階	ドラッグストア		募集区画
地下1階			募集区画
地下2階			物販店舗



株式会社 **東急レクリエーション**  
東京都渋谷区桜丘町24番4号

不動産事業部 ビル営業部 担当: 杉山 080-2240-0678 内山 090-4733-7188  
(TEL) 03-3462-8451 (URL) <http://www.tokyu-rec-bldg.jp/>  
※記載情報と現況が異なる場合は、現況が優先されます。

取引形態  
貸主 (転貸)