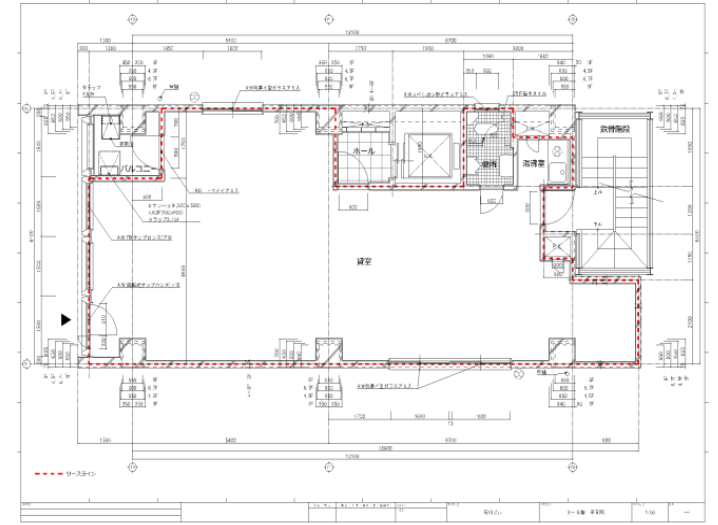


事務所

渋谷三丁目TRビル

6・7階

- ・2016年エントランスコンバージョン
- ・明治通り沿いの駅近物件



| | |
|--------|-----------------------|
| 所在地 | 東京都渋谷区渋谷三丁目8番11号 |
| 交通 | JR山手線 渋谷駅 徒歩4分 |
| 竣工 | 1978年6月 |
| 構造・規模 | SRC造 |
| 昇降設備 | 1基 (6人) |
| 天井高 | 2,640mm |
| セキュリティ | 無 (ELV不停止キーあり) |
| 電気容量 | 電灯：60A 動力：30A |
| 空調 | 個別空調 |
| OAフロア | 無 |
| B工事用途 | 防災設備工事等 事務所・サービス店舗 |

| | |
|-------|---|
| 契約形態 | 定期建物賃貸借契約 |
| 契約期間 | 応相談 |
| 区画・面積 | 75.91㎡ (22.96坪) |
| 賃料 | 月額 574,000円 坪単価25,000円 |
| 共益費 | 月額 45,920円 坪単価2,000円 |
| 敷金 | 賃料の10ヵ月分 |
| 礼金 | 賃料の1ヵ月分 |
| 入居時期 | 即時入居可 |
| 備考 | <ul style="list-style-type: none"> ・賃料等の保証契約必須 ・耐震調査済み ・看板料 月額30,000円 ・消費税等別途 |

| テナント構成 | |
|--------|-------|
| 9階 | 事務所 |
| 8階 | 事務所 |
| 7階 | 募集区画 |
| 6階 | 募集区画 |
| 5階 | 英会話教室 |
| 4階 | 事務所 |
| 3階 | 歯科医院 |
| 2階 | 募集区画 |
| 1階 | 店舗 |
| 地下1階 | 店舗 |



株式会社 **東急レクリエーション**
東京都渋谷区桜丘町24番4号

不動産事業部 ビル営業部 担当：柏木 090-8492-3853
(TEL) 03-3462-8451 (URL) <http://www.tokyu-rec-bldg.jp/>
※記載情報と現況が異なる場合は、現況が優先されます。

取引形態
貸主