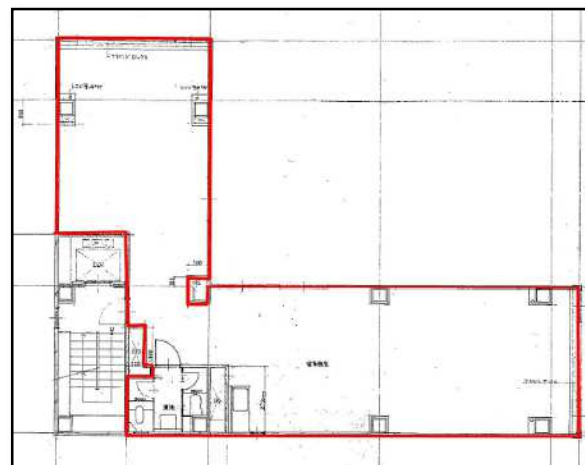


事務所

第二手塚ビル

3階

- 新宿駅から徒歩8分、好立地の事務所物件！
- 周辺に飲食店、物販店、繁華性高！
- OAフロア仕様！



所在地	東京都新宿区西新宿7-16-13
交通	JR各線「新宿駅」徒歩8分
竣工	1988年12月
構造・規模	鉄骨造・地上6階建（1階～4階部分転貸）
昇降設備	6人乗り 1基
天井高	2,400mm
セキュリティ	無し
電気容量	—
空調	個別空調
OAフロア	50mm
B工事用途	消防設備工事・躯体に関わる工事等 事務所

契約形態	建物転貸借契約
契約期間	3年間
区画・面積	3階・104.09㎡（31.49坪）
賃料	応相談
共益費	月額78,725円（坪2,500円）
敷金	敷金：12ヵ月（償却1ヵ月）
礼金	賃料の1ヵ月分
入居時期	即時入居
備考	• 弊社指定の保証会社と保証委託契約を締結いただきます（応相談） • 更新料1ヵ月分 • 消費税等別途

テナント構成	
6階	住居
5階	
4階	募集区画
3階	募集区画
2階	学習塾
1階	募集区画



株式会社 **東急レクリエーション**
東京都渋谷区桜丘町24番4号

不動産事業部 ビル営業部 担当：内山 080-4733-7188 伊藤080-7403-7351
(TEL) 03-3462-8451 (URL) <http://www.tokyu-rec-bldg.jp/>
※記載情報と現況が異なる場合は、現況が優先されます。

取引形態
貸主（転貸）