

店舗

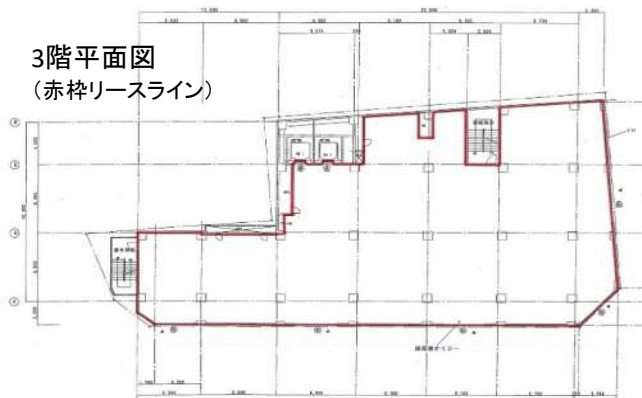
西池袋岸野ビル

3階区画

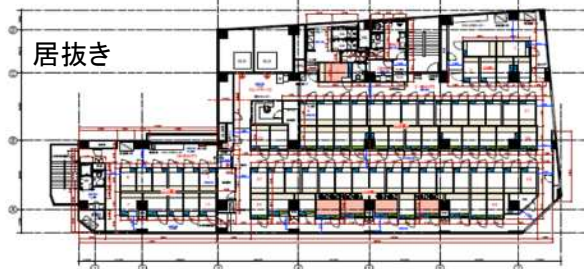
- ・東京メトロ「池袋駅」1a出口の正面店舗物件！
- ・飲食店、物販店、サービス店舗多数、繁華性高！



3階平面図
(赤枠リースライン)



居抜き



所在地	東京都豊島区西池袋3丁目30番13号
交通	池袋駅1a出口の目の前 徒歩1分
竣工	1979年10月 耐震補強済
構造・規模	鉄骨鉄筋コンクリート造地下1階地上8階建
昇降設備	2基
天井高	3,000mm (梁下2,500mm)
セキュリティ	ELV不停止、機械警備無し
電気容量	電灯100kVA、動力50kW
給水・排水設備	100A・100A
引渡状態	居抜き(相談)、スケルトン
B工事用途	防災設備及び躯体に抵触する工事等 事務所 (その他の店舗)

契約形態	定期建物転貸借契約
契約期間	相談
区画・面積	3階 ・ 188.23坪
賃料	月額 2,635,220円 (坪単価14,000円)
共益費	月額 376,460円 (坪単価2,000円)
敷金	賃料の10ヵ月分 (償却1ヵ月分)
礼金	賃料の1ヵ月分
入居時期	2021年8月5日
備考	<ul style="list-style-type: none"> ・賃料等の保証契約必須 ・看板掲出料 (月額50,000円) ・消費税等別途

テナント構成	
7階	店舗 (ホットヨガスタジオ)
6階	店舗 (飲食)
5階	店舗 (飲食)
4階	個室音楽スタジオ
3階	募集区画 (インターネットルーム)
2階	アミューズメント
1階	アミューズメント
地下1階	アミューズメント



株式会社 **東急レクリエーション**
東京都渋谷区桜丘町24番4号

不動産事業部 ビル営業部 担当：内田(携帯) 090-2303-6588
(TEL) 03-3462-8451 (URL) <http://www.tokyu-rec-bldg.jp/>
※記載情報と現況が異なる場合は、現況が優先されます。

取引形態
貸主 (転貸)