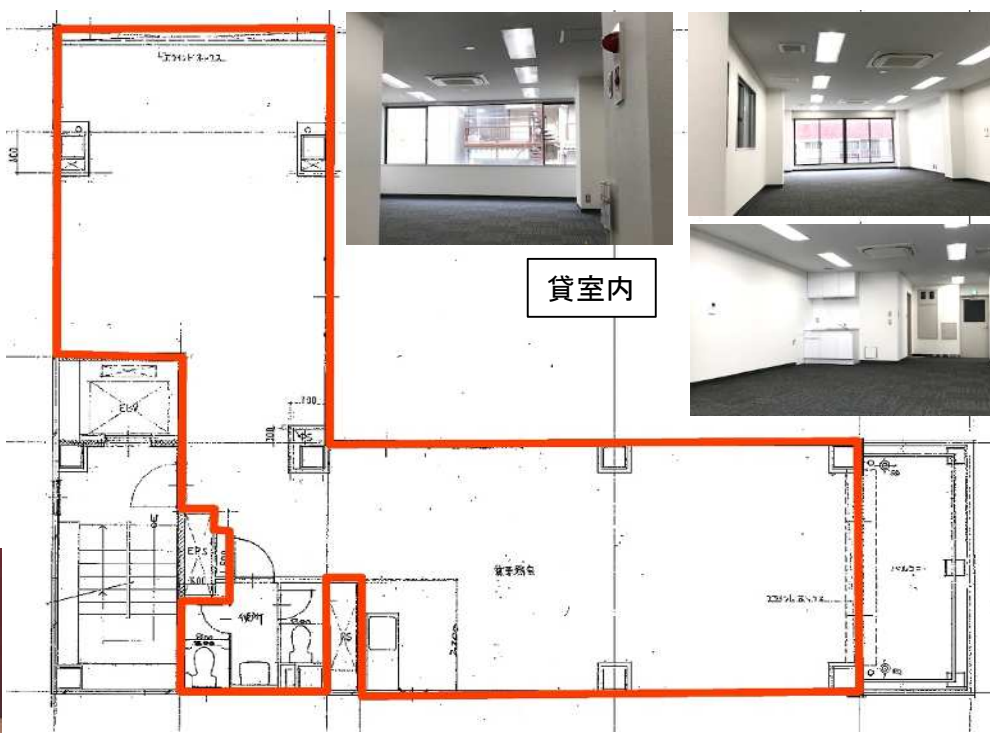


- ・新宿駅から徒歩8分、好立地の事務所物件！
- ・周辺に飲食店、物販店、繁华性高！
- ・OAフロア仕様！
- ・フリーレント相談！



貸室内



所在地	東京都新宿区西新宿7-16-13
交通	JR各線「新宿駅」徒歩8分
竣工	1988年12月
構造・規模	鉄骨造・地上6階建
昇降設備	1基（6人乗り 積載450kg）
天井高	2,300mm（OAフロア）
セキュリティ	無し
電気容量	—
空調	個別空調
OAフロア	有（90mm）
B工事用途	サイン表示、消防設備及び躯体工事等 事務所

契約形態	定期建物転貸借契約
契約期間	3年間
区画・面積	4階 94.39㎡（28.55坪）
賃料	応相談
共益費	月額71,375円（坪単価2,500円）
敷金	賃料の12ヵ月分（償却1ヵ月分）
礼金	賃料の1ヵ月分
入居時期	2023年5月29日
備考	<ul style="list-style-type: none"> ・フリーレント相談 ・保証契約必須 ・税抜表示（別途消費税等）

テナント構成	
6階	住居
5階	住居
4階	募集区画
3階	事務所
2階	学習塾
1階	事務所

