

店舗

渋谷三丁目TRビル

地上1階
地下1階

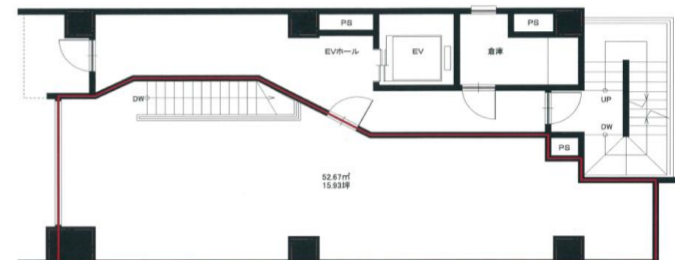
- ・2016年エントランスコンバージョン
- ・明治通り沿いの駅近物件



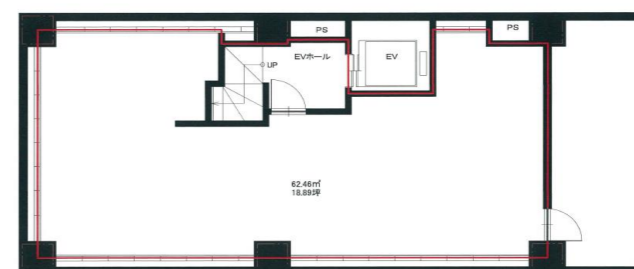
賃料改定



1階



地下1階



所在地	東京都渋谷区渋谷三丁目8番11号
交通	JR山手線 渋谷駅 徒歩4分
竣工	1978年6月
構造・規模	SRC造
昇降設備	1基 (6人)
天井高	地上1階 3,380mm / 地下1階 3,030mm
セキュリティ	無 (ELV不停止キーあり)
電気容量	【B1F】電灯：50A 動力：40A 【1F】電灯：60A 動力：40A
給水排水	-
引渡状態	スケルトン
B工事	防災設備工事等
用途	事務所・物販・サービス店舗

契約形態	定期建物賃貸借契約
契約期間	応相談
区画・面積	地上1階 52.67㎡ (15.93坪) 地下1階 57.22㎡ (17.31坪) 合計 109.89㎡ (33.24坪)
賃料	月額金1,329,600円 (坪単価40,000円)
共益費	月額金66,480円 (坪単価2,000円)
敷金	賃料の10ヵ月分
礼金	賃料の1ヵ月分
入居時期	即日入居可
備考	<ul style="list-style-type: none"> ・賃料等の保証契約必須 ・耐震調査済み ・看板料 月額30,000円 ・消費税等別途

テナント構成	
9階	事務所
8階	事務所
7階	募集区画
6階	募集区画
5階	募集区画
4階	事務所
3階	歯科医院
2階	ブライダルサロン
1階	募集区画
地下1階	募集区画



株式会社 **東急レクリエーション**
東京都渋谷区桜丘町24番4号

不動産事業部 ビル営業部 担当：柏木
(TEL) 03-3462-8451 (URL) <http://www.tokyu-rec-bldg.jp/>
※記載情報と現況が異なる場合は、現況が優先されます。

取引形態
貸主