

- ・渋谷駅、明治神宮前駅まで徒歩10分以内！
- ・明治通りに面した好立地！
- ・周辺に飲食店、物販店、オフィス多数！



物件全体像



物件全体像



エントランス部分

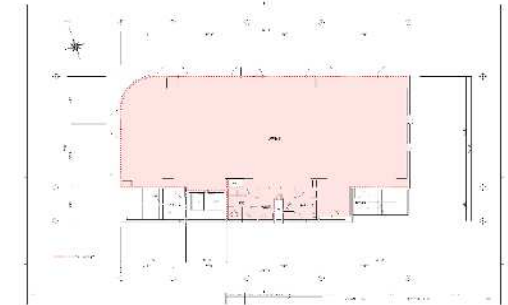


明治神宮前駅方面

該当物件

渋谷駅方面

## 4階 平面図



所在地	東京都渋谷区神宮前6丁目19番21号
交通	JR山手線渋谷駅徒歩8分
竣工	1985年
構造・規模	SRC造・地下1階～地上9階建
昇降設備	エレベーター2基
天井高	2,420mm
セキュリティ	機械警備（東急セキュリティ）
電気容量	電灯/空調動力 100V/100V
空調	標準仕様
OAフロア	有り
B工事	防災設備工事等
用途	事務所

契約形態	定期建物転貸借
契約期間	応相談
区画・面積	区画 4階部分
	面積 243.91㎡（73.78坪）
賃料	月額 1,912,560円（坪単価26,000円）
共益費	月額 220,680円（坪単価3,000円）
敷金	賃料の10ヵ月分（償却1ヵ月分）
礼金	賃料の1ヵ月分
入居時期	2021年9月
備考	<ul style="list-style-type: none"> <li>・保証会社必須</li> <li>・看板掲出料有り</li> <li>・消費税等別途</li> </ul>

テナント構成	
9階～8階	英語教室
7階	事務所（音楽）
6階	事務所（サービス）
5階	事務所（アパレル卸）
4階	募集区画
3階	こどもプログラミング教室
地下1階～2階	店舗（アパレル）



株式会社 **東急レクリエーション**  
東京都渋谷区桜丘町24番4号

不動産事業部 ビル営業部 担当：内山 080-4733-7188  
(TEL) 03-3462-8451 (URL) <http://www.tokyu-rec-bldg.jp/>  
※記載情報と現況が異なる場合は、現況が優先されます。

取引形態  
転貸