

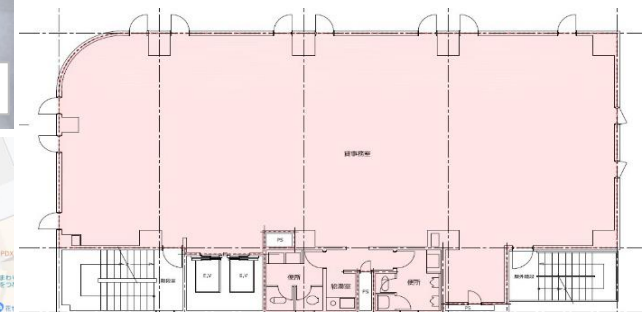
BCG神宮前 PROPERTY

5階

- ・渋谷駅、明治神宮前駅まで徒歩10分以内！
- ・明治通りに面した好立地！
- ・周辺に飲食店、物販店、オフィス多数！



5階 平面図



所在地	東京都渋谷区神宮前6丁目19番21号
交通	JR山手線渋谷駅徒歩8分
竣工	1985年
構造・規模	SRC造・地下1階～地上9階建
昇降設備	エレベーター2基
天井高	2,420mm
セキュリティ	機械警備（東急セキュリティ）
電気容量	電灯/空調動力 100A/100A
空調	個別
OAフロア	有り
B工事用途	防災設備工事等 事務所

契約形態	定期建物転賃借
契約期間	応相談
区画・面積	5階部分 243.91㎡（73.78坪）
賃料	月額 1,918,280円（坪単価26,000円）
共益費	月額 221,340円（坪単価3,000円）
敷金	賃料の10ヵ月分（償却1ヵ月分）
礼金	賃料の1ヵ月分
入居時期	即日入居可能
備考	<ul style="list-style-type: none"> ・保証会社必須 ・看板掲出料有り ・消費税等別途 ・フリーレント応相談

テナント構成	
9階～8階	教室
7階	事務所
6階	事務所
5階	募集中
4階	事務所
3階	教室
地下1階～2階	物販店舗



株式会社 **東急レクリエーション**
東京都渋谷区桜丘町24番4号

不動産事業部 ビル営業部 担当：伊藤 080-7403-7351
(TEL) 03-3462-8451 (URL) <http://www.tokyu-rec-bldg.jp/>
※記載情報と現況が異なる場合は、現況が優先されます。

取引形態
転賃