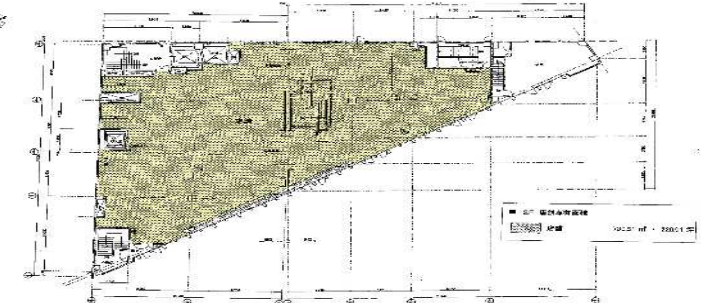
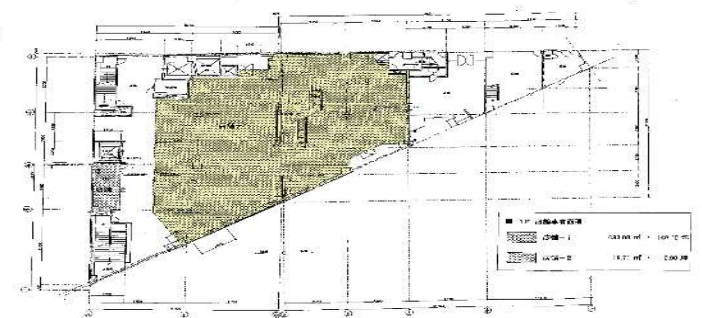


店舗

本厚木駅前ビル

1・2階

- ・本厚木駅徒歩2分の好立地物件！
- ・周辺に飲食店、物販店、サービス店舗多数、繁华性高！



所在地	神奈川県厚木市中町2丁目4番13号
交通	小田急小田原線本厚木駅 徒歩2分
竣工	1969年8月 (2003年耐震補強済)
構造・規模	SRC造・地下1階地上7階建
昇降設備	客用15人乗り1基・業務用24人乗り1基
天井高	1階4.00m/2階3.65m
セキュリティ	なし
電気容量	1階：電灯150A×1, 225A×2 動力75A 2階：電灯100A×1, 300A×1, 225A×1 動力75A
給水・排水設備	25A, 75A
引渡状態	スケルトン
B工事	防災設備工事等
用途	店舗

契約形態	定期建物転賃借契約
契約期間	応相談
区画・面積	1階493.08㎡ (149.15坪) / 2階730.31㎡ (220.91坪)
賃料	応相談
共益費	応相談
敷金	賃料の12ヵ月分 (償却1ヵ月分)
礼金	1ヵ月分
入居時期	即時入居可
備考	<ul style="list-style-type: none"> ・賃料等の保証契約必須 ・24時間利用可 ・看板掲出料有り ・中央にエスカレーター有り (X)付可有 ・消費税等別途

テナント構成		
7階	居酒屋	募集区画
6階	フィットネスジム	
5階	募集区画	
4階	募集区画	
3階	居酒屋	
2階	募集区画	
1階	募集区画	
地下1階	レストラン	



株式会社 **東急レクリエーション**
東京都渋谷区桜丘町24番4号

不動産事業部 ビル営業部 担当：柏木090-8492-3853
(TEL) 03-3462-8451 (URL) <http://www.tokyu-rec-bldg.jp/>
※記載情報と現況が異なる場合は、現況が優先されます。

取引形態
貸主 (転賃)