

事務所

神南渡邊ビル

3階

- ・視認性良好
- ・渋谷駅、原宿駅両アクセス可



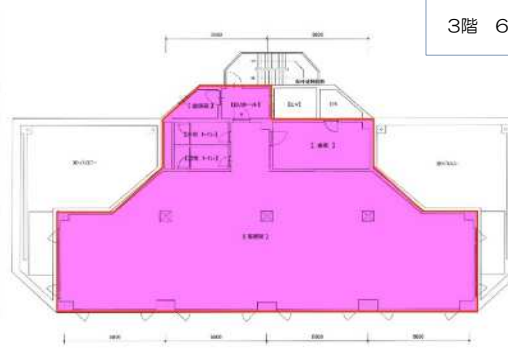
ビル外観(東面)



ビル外観(南面)



ビル外観(西面)



3階 69.55坪



ビル内観



所在地	東京都渋谷区神南1丁目4番8号
交通	JR渋谷駅徒歩11分、原宿駅徒歩11分
竣工	1986年
構造・規模	SRC造・地下1階地上6階建
昇降設備	客用9人乗り1基
天井高	2,320mm
セキュリティ	室内警備(ELV不停止)
電気容量	100A
空調	個別空調
OAフロア	有(30mm)
B工事	防災設備工事等
用途	事務所

契約形態	定期借家契約
契約期間	応相談
区画・面積	3階・69.55坪
賃料	月額 1,391,000円 (坪単価20,000円)
共益費	月額 208,650円 (坪単価3,000円)
敷金	賃料の12ヵ月分 (償却1ヵ月分)
礼金	賃料の1ヵ月分
入居時期	応相談
備考	<ul style="list-style-type: none"> ・賃料等の保証契約必須 ・24時間利用可 ・消費税等別途

テナント構成	
4階	事務所
3階	募集区画(事務所)
2階	事務所
1階A	雑貨店
1階B	家具店
地下1階A	倉庫
地下1階B	倉庫
地下1階C	倉庫



株式会社 東急レクリエーション
東京都渋谷区桜丘町24番4号

不動産事業部 ビル営業部 担当: 杉山 080-2240-0678
(TEL) 03-3462-8451 (URL) <http://www.tokyu-rec-bldg.jp/>
※記載情報と現況が異なる場合は、現況が優先されます。

取引形態
貸主(転貸)