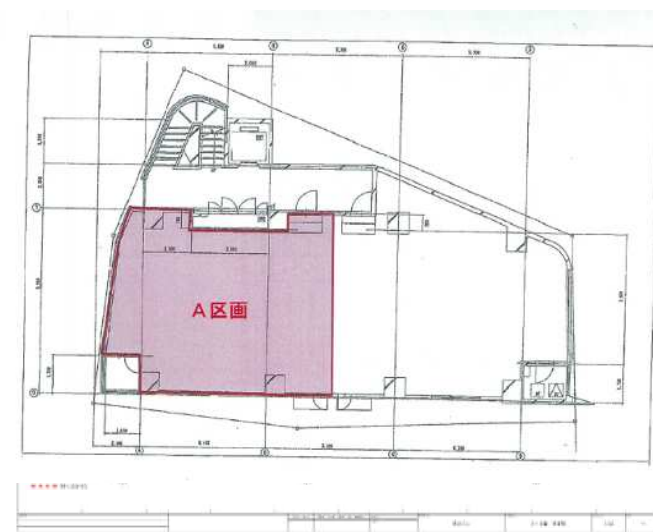


事務所

# 駒込TRビル

6階A区画

- ・駅徒歩1分の好立地！
- ・視認性の高いデジタルサイネージ設置済み



所在地	東京都豊島区駒込1-38-2
交通	JR山手線 駒込駅 徒歩1分
竣工	1993年10月
構造・規模	SRC造
昇降設備	1基 (9人)
天井高	2,600mm
セキュリティ	機械警備
電気容量	電灯:40A 動力:30A
空調	個別空調
OAフロア	無
B工事	防災設備工事等
用途	応相談

契約形態	定期建物賃貸借契約
契約期間	応相談
区画・面積	75.83㎡ (22.94坪)
賃料	月額 344,100円 坪単価15,000円
共益費	月額 45,880円 坪単価2,000円
看板料	50,000円
敷金	賃料の10ヵ月分
礼金	賃料の1ヵ月分
入居時期	2022年3月上旬
備考	<ul style="list-style-type: none"> <li>・賃料等の保証契約必須</li> <li>・新耐震基準</li> <li>・消費税等別途</li> </ul>

テナント構成	
8階	カラオケ店
7階	カラオケ店
6階	麻雀店
6階A	募集区画
5階	サテライトオフィス
4階	ホットヨガスタジオ
3階	フィットネスジム
2階	内科クリニック
1階	飲食店



株式会社 **東急レクリエーション**  
東京都渋谷区桜丘町24番4号

不動産事業部 ビル営業部 担当：柏木090-8492-3853  
(TEL) 03-3462-8451 (URL) <http://www.tokyu-rec-bldg.jp/>  
※記載情報と現況が異なる場合は、現況が優先されます。

取引形態  
貸主