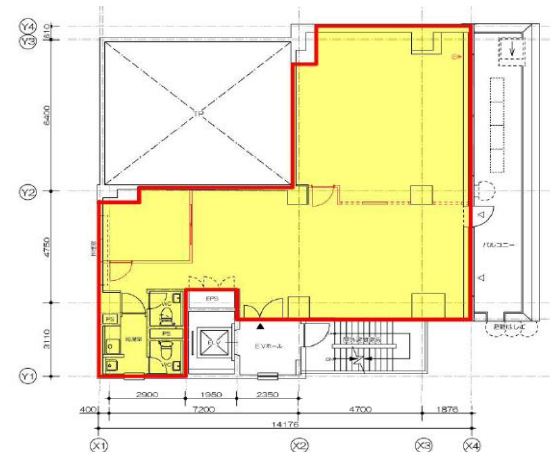


事務所
店舗

渋谷TRビル

5階

- ・駅徒歩2分の好立地
- ・付近に大型商業施設多数



所在地	東京都渋谷区渋谷2-22-16
交通	JR渋谷駅徒歩2分
竣工	1990年8月30日
構造・規模	SRC造・地下1階地上7階建
昇降設備	1基（9人乗り）
天井高	2,450mm
セキュリティ	機械警備
電気容量	電灯：50A、動力：50A
OAフロア	無し
引渡状態	事務所仕様
B工事用途	防災設備工事等 サービス店舗等

契約形態	定期建物賃貸借契約
契約期間	応相談
区画・面積	131.20㎡（39.69坪）
賃料	応相談
共益費	応相談
敷金	賃料の10ヵ月分
礼金	賃料の1ヵ月分
入居時期	応相談
備考	・賃料等の保証契約必須 ・新耐震基準 ・消費税等別途

テナント構成	
7階	事務所
6階	事務所
5階	募展区画
4階	事務所
3階	事務所
2階	エステ
1階	飲食店
地下1階	飲食店



株式会社 **東急レクリエーション**
東京都渋谷区桜丘町24番4号

不動産事業部 ビル営業部 担当：柏木 090-8492-3853

(TEL) 03-3462-8451 (URL) <https://www.tokyu-rec-bldg.jp/>

※記載情報と現況が異なる場合は、現況が優先されます。

取引形態
貸主