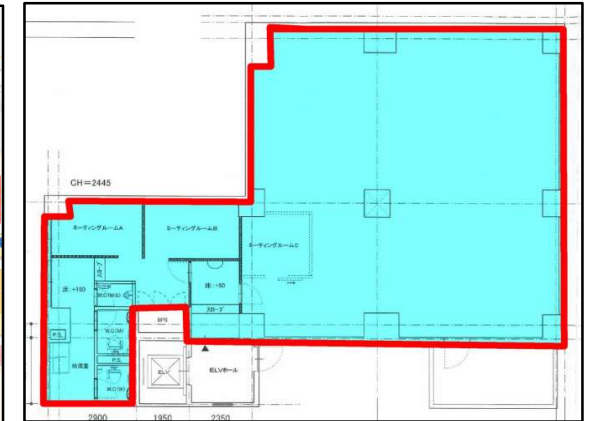


事務所
店舗

渋谷TRビル

2階

- ・若者の人気スポット「渋谷」駅、徒歩2分！
- ・近隣に大型複合商業施設多数！



所在地	東京都渋谷区渋谷2-22-16
交通	JR渋谷駅徒歩2分
竣工	1990年8月30日
構造・規模	SRC造・地下1階地上7階建
昇降設備	1基（9人乗り）
天井高	2,500mm
セキュリティ	機械警備
電気容量	電灯：125A、動力：75A
空調	個別空調
引渡状態	居抜き（エステサロン）
B工事	防災設備工事等
用途	事務所・サービス店舗等

契約形態	定期建物賃貸借契約
契約期間	応相談
区画・面積	197.29㎡（59.68坪）
賃料	応相談
共益費	月額 179,040円 坪単価3,000円
敷金	賃料の10ヵ月分
礼金	賃料の1ヵ月分
入居時期	2023年3月1日
備考	<ul style="list-style-type: none">・賃料等の保証契約必須・袖看板使用料 月額金50,000円・新耐震基準・OAフロア（50mm）・消費税等別途

テナント構成	
7階	まつげサロン
6階	事務所
5階	美容皮膚科
4階	事務所
3階	事務所
2階	募集区画
1階	飲食店
地下1階	飲食店



株式会社 **東急レクリエーション**
東京都渋谷区桜丘町24番4号

不動産事業部 ビル営業部 担当：柏木 090-8492-3853
(TEL) 03-3462-8451 (URL) <https://www.tokyu-rec-bldg.jp/>
※記載情報と現況が異なる場合は、現況が優先されます。

取引形態
貸主