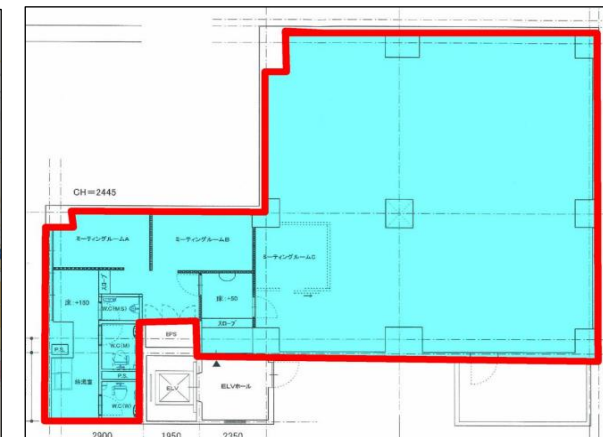


事務所
店舗

渋谷TRビル

2階

- ・若者の人気スポット「渋谷」駅、徒歩2分！
- ・近隣に大型複合商業施設多数！



所在地	東京都渋谷区渋谷2-22-16
交通	銀座線 渋谷駅 徒歩2分
竣工	1990年8月30日
構造・規模	SRC造・地下1階地上7階建
昇降設備	1基（9人乗り）
天井高	2,500mm
セキュリティ	機械警備
電気容量	電灯：125A、動力：75A
空調	個別空調
引渡状態	居抜き（エステサロン）
B工事用途	防災設備工事等 事務所・サービス店舗等

契約形態	定期建物賃貸借契約
契約期間	応相談
区画・面積	197.29㎡（59.68坪）
賃料	応相談
共益費	月額 179,040円 坪単価3,000円
敷金	賃料の10ヵ月分
礼金	賃料の1ヵ月分
入居時期	2023年3月1日
備考	・賃料等の保証契約必須 ・袖看板使用料 月額金50,000円 ・新耐震基準 ・OAフロア（50mm） ・消費税等別途

テナント構成	
7階	まつげサロン
6階	事務所
5階	美容皮膚科
4階	事務所
3階	事務所
2階	募集区画
1階	飲食店
地下1階	飲食店



株式会社 **東急レクリエーション**
東京都渋谷区桜丘町24番4号

不動産事業部 ビル営業部 担当：柏木 090-8492-3853
(TEL) 03-3462-8451 (URL) <https://www.tokyu-rec-bldg.jp/>
※記載情報と現況が異なる場合は、現況が優先されます。

取引形態
貸主