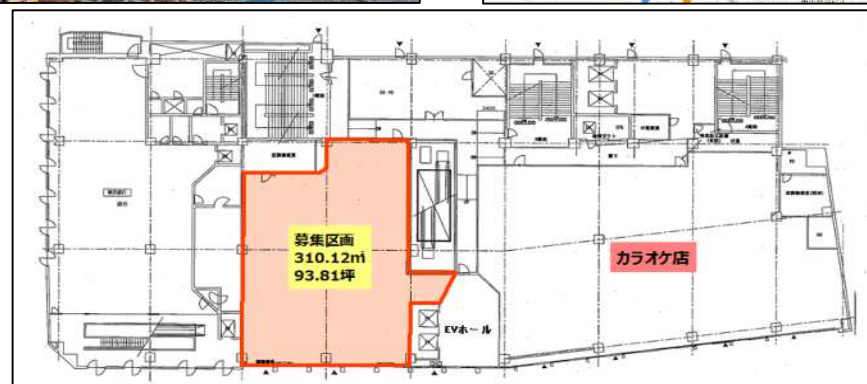


店舗

# 横須賀中央駅前ビル

地上4階  
②部分

- ・京急線横須賀中央駅徒歩3分の好立地！
- ・様々なアミューズメント業態のテナント様が入居中！
- ・諸条件はご要望に応じて柔軟に対応可！



所在地	神奈川県横須賀市若松町2丁目4番
交通	京急線横須賀中央駅 徒歩3分
竣工	1975年2月1日(耐震補強済)
構造・規模	鉄骨鉄筋コンクリート造
昇降設備	3基(客用2基、業務用1基)
天井高	階高3,800mm
セキュリティ	無
電気容量	電灯125A 動力125A(一般) 175A(空調)
給水排水設備	給水50A 排水100A(汚水) 100A(雑排水)
引渡状態	応相談(飲食居抜き検討可)
B工事	防災設備工事等
用途	飲食(その他相談)

契約形態	定期建物転貸借契約
契約期間	応相談
区画・面積	地上4階②部分 310.12㎡(93.81坪)
賃料	応相談
共益費	月額 281,430円(坪単価3,000円)
敷金	賃料の10ヵ月分
礼金	賃料の1ヵ月分
入居時期	2023年7月26日
備考	<ul style="list-style-type: none"> <li>・賃料等の保証契約必須</li> <li>・看板掲出料 月額70,000円</li> <li>・使用時間応相談</li> <li>・消費税等別途</li> </ul>

テナント構成		
8階	募集区画	募集区画
7階	居酒屋	ネットカフェ
6階	ダーツバー	
5階	フィットネスジム	
4階	募集物件	カラオケ店
3階	パチンコ店	
2階	パチンコ店	
1階	パチンコ店	
地下1階	駐車場	
地下2階	駐車場	
地下3階	駐車場	



株式会社 東急レクリエーション  
東京都渋谷区桜丘町24番4号

不動産事業部 ビル営業部 担当: 益村 080-4120-9006  
(TEL) 03-3462-8451 (URL) <http://www.tokyu-rec-bldg.jp/>  
※記載情報と現況が異なる場合は、現況が優先されます。

取引形態  
貸主(転貸)