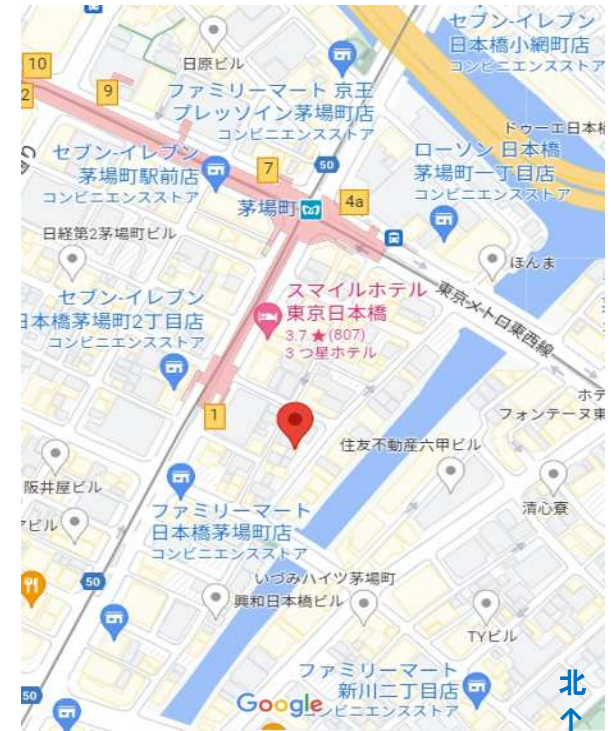
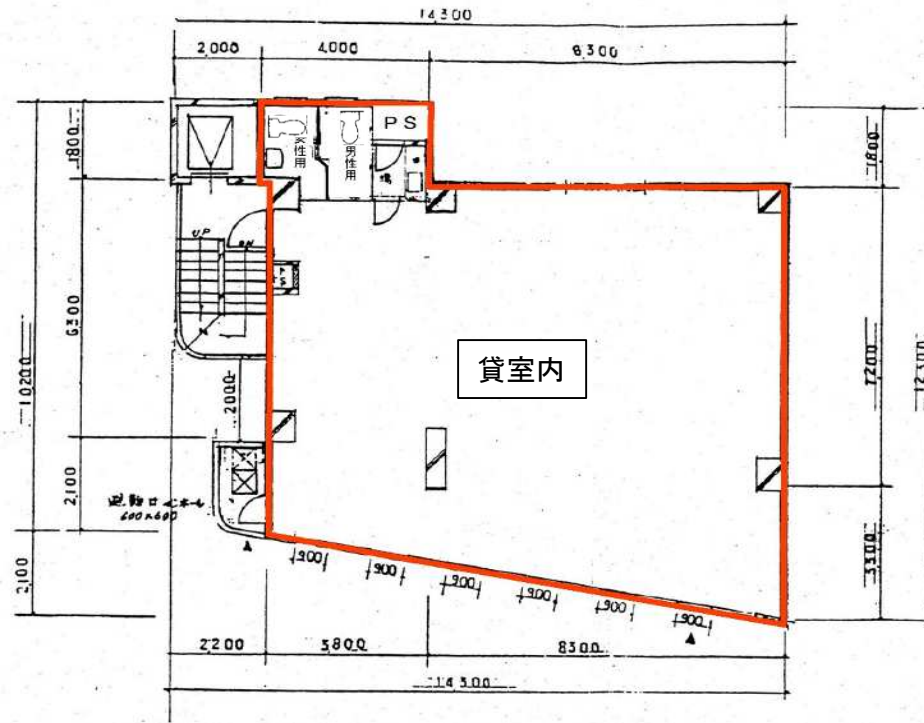


- ・茅場町駅から徒歩2分、好立地の事務所物件！
- ・周辺に飲食店、コンビニ、利便性高！
- ・OAフロア仕様！ ・2022年トイレ改装キレイ！



所在地	東京都中央区日本橋茅場町2-16-4
交通	東京メトロ「茅場町駅」徒歩2分
竣工	1987年3月
構造・規模	鉄筋コンクリート造・地上6階建
昇降設備	1基（6人乗り 積載450kg）
天井高	2,350mm（OAフロア）
セキュリティ	全日本ガードシステム
電気容量	—
空調	個別空調
OAフロア	有（50mm）
B工事用途	サイン表示、消防設備及び躯体工事等 事務所

契約形態	定期建物転賃借契約
契約期間	3年間
区画・面積	3階 132.23㎡（40.00坪）
賃料	月額400,000円（坪単価10,000円）
共益費	月額100,000円（坪単価2,500円）
敷金	賃料の12ヵ月分（償却1ヵ月分）
礼金	賃料の1ヵ月分
入居時期	2023年7月1日
備考	<ul style="list-style-type: none"> ・保証契約必須 ・税抜表示（別途消費税等）

テナント構成	
6階	貸し会議室
5階	住居
4階	貸し会議室
3階	募集区画
2階	事務所
1階	ヤマト運輸



株式会社 東急レクリエーション
東京都渋谷区桜丘町24番4号

不動産事業部 ビル営業部 担当：内田 090-2303-6588
(TEL) 03-3462-8451 (URL) <http://www.tokyu-rec-bldg.jp/>
※記載情報と現況が異なる場合は、現況が優先されます。

取引形態
貸主（転賃）