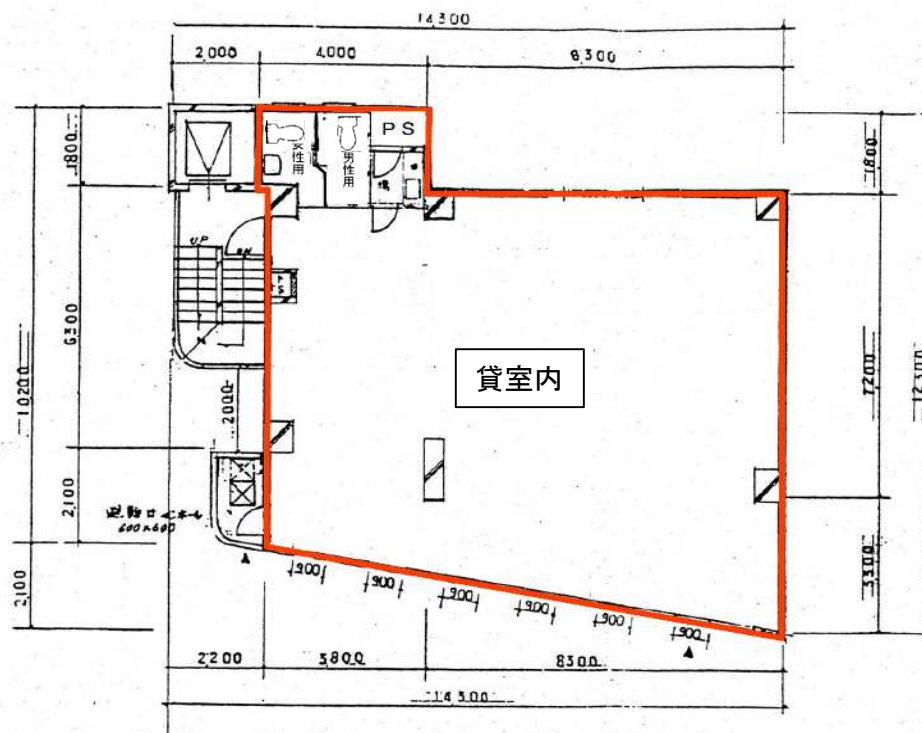


- ・茅場町駅から徒歩2分、好立地の事務所物件！
- ・周辺に飲食店、コンビニ、利便性高！
- ・OAフロア仕様！ ・2022年トイレ改装キレイ！



所在地	東京都中央区日本橋茅場町2-16-4
交通	東京メトロ「茅場町駅」徒歩2分
竣工	1987年3月
構造・規模	鉄筋コンクリート造・地上6階建
昇降設備	1基（6人乗り 積載450kg）
天井高	2,350mm（OAフロア）
セキュリティ	全日本ガードシステム
電気容量	—
空調	個別空調
OAフロア	有（50mm）
B工事	サイン表示、消防設備及び躯体工事等
用途	事務所

契約形態	定期建物賃貸借契約
契約期間	3年間
区画・面積	3階 132.23㎡（40.00坪）
賃料	月額400,000円（坪単価10,000円）
共益費	月額100,000円（坪単価2,500円）
敷金	賃料の12カ月分（償却1カ月分）
礼金	賃料の1カ月分
入居時期	即時入居可
備考	<ul style="list-style-type: none"> ・保証契約必須 ・税抜表示（別途消費税等）

テナント構成	
6階	貸し会議室
5階	住居
4階	貸し会議室
3階	募集区画
2階	事務所
1階	ヤマト運輸

