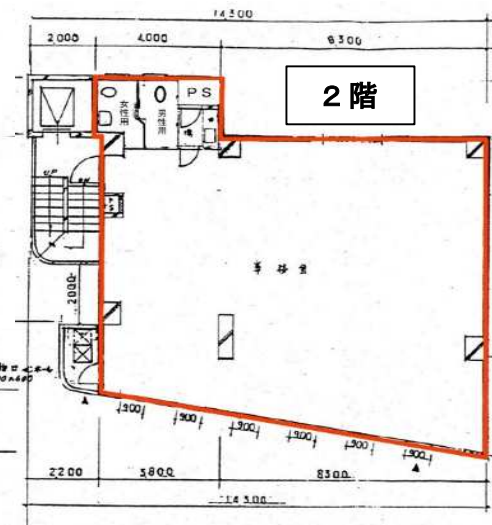
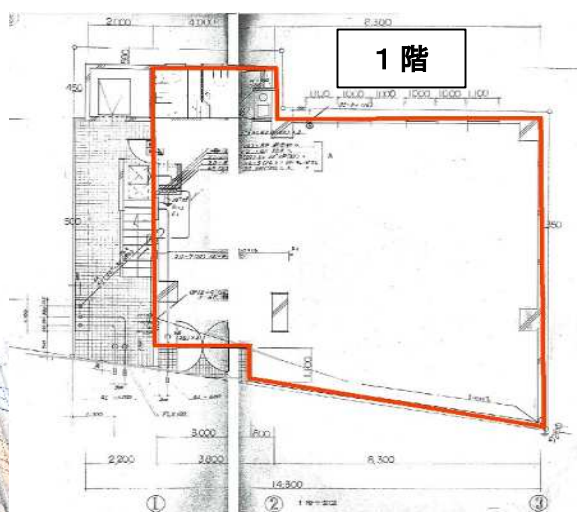


店舗(1階)
事務所(1、2階)

柴宗ビル

1階・2階

- ・茅場町駅から徒歩2分、好立地の事務所物件！
- ・周辺に飲食店、コンビニ、利便性高！
- ・トイレ改装キレイ！



所在地	東京都中央区日本橋茅場町2-16-4
交通	東京メトロ「茅場町駅」徒歩2分
竣工	1987年3月
構造・規模	鉄筋コンクリート造・地上6階建
昇降設備	1基(6人乗り 積載450kg)
天井高	2,350mm(OAフロア)
セキュリティ	全日本ガードシステム
電気容量	—
空調	個別空調
OAフロア	有(50mm)
B工事	サイン表示、消防設備及び躯体工事等
用途	【1階】店舗/事務所 【2階】事務所

契約形態	定期建物賃貸借契約
契約期間	3年間
区画・面積	1階 120.69㎡(36.50坪)
	2階 132.23㎡(40.00坪)
賃料	1階 月額638,750円(坪単価17,500円)
	2階 月額400,000円(坪単価10,000円)
共益費	1階 月額91,250円(坪単価2,500円)
	2階 月額100,000円(坪単価2,500円)
敷金	賃料の10ヵ月分(償却1ヵ月分)
礼金	賃料の1ヵ月分
入居時期	2024年5月1日

テナント構成	
6階	貸し会議室
5階	住居
4階	貸し会議室
3階	貸し会議室
2階	募集区画
1階	募集区画

備考	<ul style="list-style-type: none"> ・保証契約必須 ・税抜表示(別途消費税等)
----	--



株式会社 **東急レクリエーション**
東京都渋谷区桜丘町24番4号

不動産事業部 ビル営業部 担当：河埜 070-3194-2180
(TEL) 03-3462-8451 (URL) <http://www.tokyu-rec-bldg.jp/>
※記載情報と現況が異なる場合は、現況が優先されます。

取引形態
貸主(転貸)