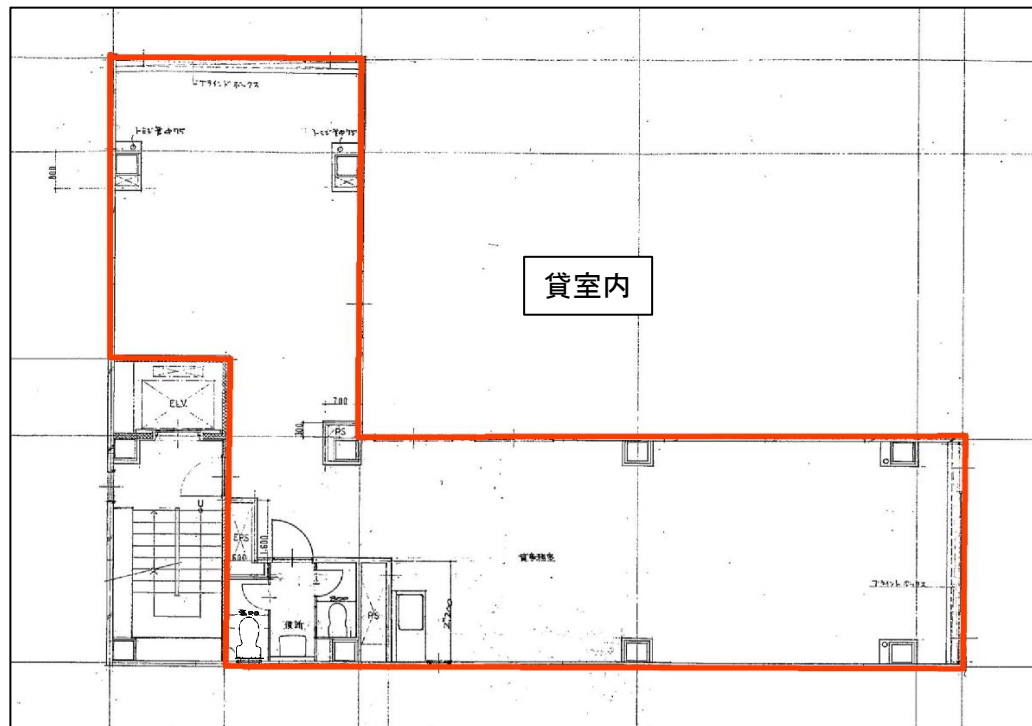


- ・新宿駅から徒歩8分、好立地の事務所物件！
- ・周辺に飲食店、物販店、繁华性高！
- ・OAフロア仕様！



| | |
|--------|-------------------|
| 所在地 | 東京都新宿区西新宿7-16-13 |
| 交通 | JR各線「新宿駅」徒歩8分 |
| 竣工 | 1988年12月 |
| 構造・規模 | 鉄骨造・地上6階建 |
| 昇降設備 | 1基（6人乗り 積載450kg） |
| 天井高 | 2,300mm（OAフロア） |
| セキュリティ | 無し |
| 電気容量 | — |
| 空調 | 個別空調 |
| OAフロア | 有（90mm） |
| B工事 | サイン表示、消防設備及び躯体工事等 |
| 用途 | 事務所 |

| | |
|-------|--|
| 契約形態 | 定期建物賃貸借契約 |
| 契約期間 | 3年間 |
| 区画・面積 | 2階 104.09㎡（31.49坪） |
| 賃料 | 月額456,605円（坪単価14,500円） |
| 共益費 | 月額78,725円（坪単価2,500円） |
| 敷金 | 賃料の12ヵ月分（償却1ヵ月分） |
| 礼金 | 賃料の1ヵ月分 |
| 入居時期 | 応相談 |
| 備考 | <ul style="list-style-type: none"> ・ビル使用可能時間 7:30~22:30 ・賃料等の保証契約必須 ・消費税等別途 |

| テナント構成 | |
|--------|------|
| 6階 | 住居 |
| 5階 | 住居 |
| 4階 | 事務所 |
| 3階 | 事務所 |
| 2階 | 募集区画 |
| 1階 | 事務所 |

