

事務所  
店舗

# 橋本ビル

地上6階

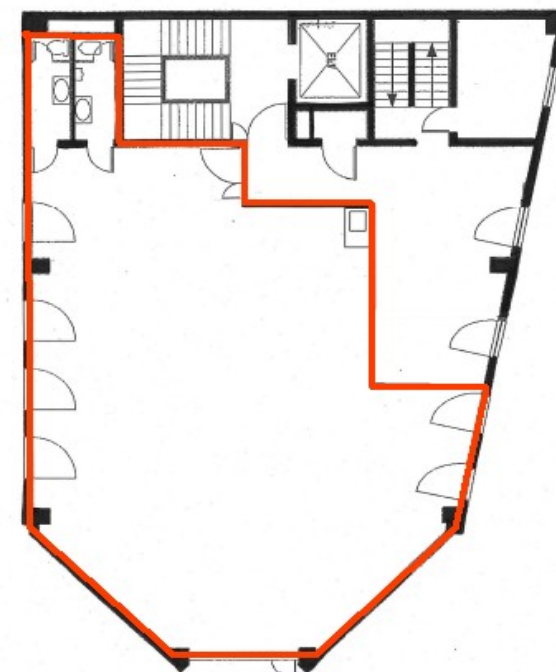
- ・SibuyaSakuraStage 正面！
- ・JR線渋谷駅「新南口」徒歩1分、1階コンビニ



外観



橋本ビル



所在地	東京都渋谷区桜丘町24番1号
交通	「渋谷」駅JR線 徒歩1分、東京メトロ各線 徒歩2分
竣工	1978年
構造・規模	SRC造・地上9階建
昇降設備	1基
天井高	2,500mm
セキュリティ	機械警備
空調	個別空調
OAフロア	なし
B工事	防災設備工事等
用途	事務所・店舗（飲食店不可）
引渡し状態	事務所仕様

契約形態	定期建物賃貸借契約
契約期間	3年（ご相談）
区画・面積	地上6階部分 134.98㎡(40.83坪)
賃料	月額 1,527,042円（坪単価37,400円）
共益費	月額 134,739円（坪単価3,300円）
敷金	賃料の12か月分（償却1.1ヵ月分）
礼金	賃料の1.1ヵ月分
入居時期	2026年12月1日(予定)※現在入居中
仲介手数料	賃料の1.1ヵ月分
備考	・賃料等の保証契約必須 ・看板掲出料有り（月額33,000円） ・消費税等込

テナント構成	
9階	学習塾
8階	事務所
7階	学習塾
6階	募集階
5階	音楽教室
4階	学習塾
3階	学習塾
2階	学習塾
1階	コンビニ

※記載情報と現況が異なる場合は、現況が優先されます。



株式会社 東急レクリエーション

東京都渋谷区桜丘町24番4号 東京都知事(12)第39514

アーバンコミュニティ事業部 ビル営業部 (TEL)03-3462-8451  
担当：小野田 (090-9975-6189)  
(TEL)03-3462-8451 (URL) <http://www.tokyu-rec-bldg.jp/>

取引形態  
媒介